



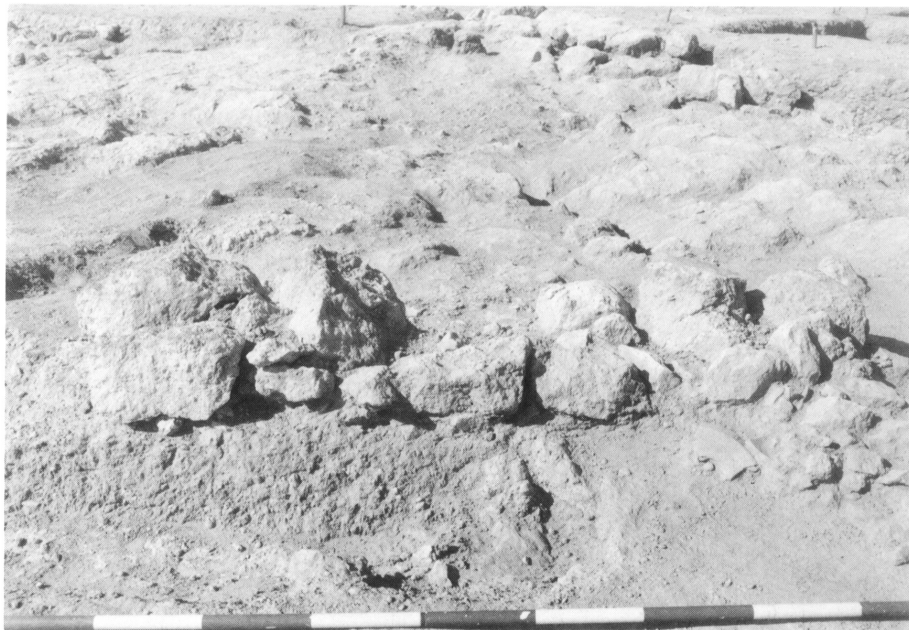
1 西方対岸よりテル・アブ・ソールを望む



2 南東側よりテル・アブ・ソールを望む



3 ユーフラテスにかかる五連のナウル（揚水用水車）の遺構



1 丘頂部LIV-25の石列



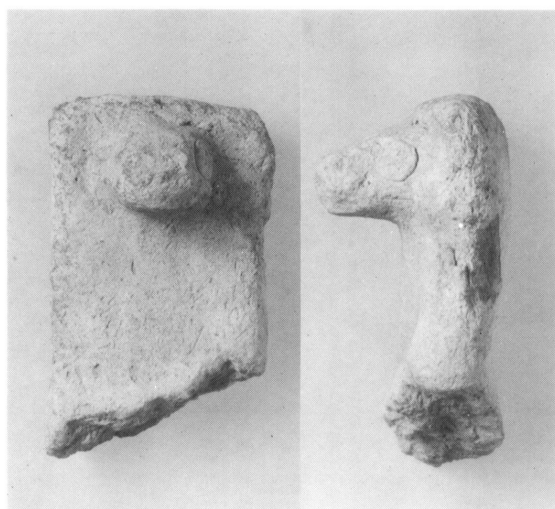
2 テル西斜面の井戸状たて坑



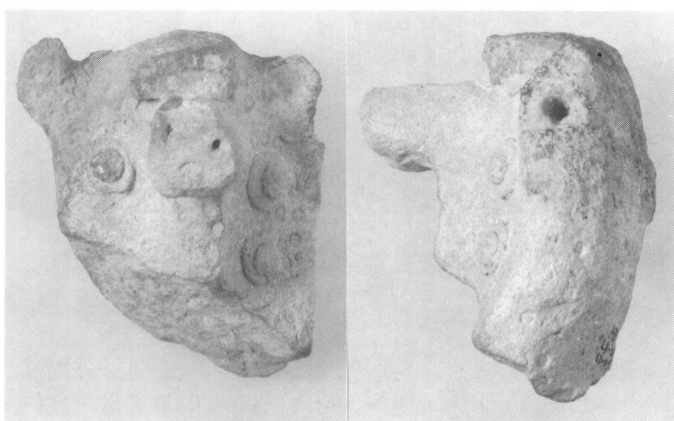
3 屈葬人骨（左方が西）



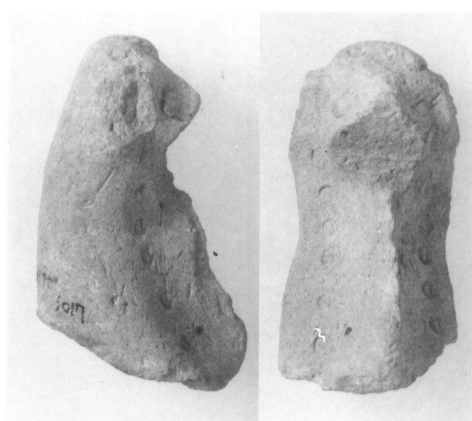
1



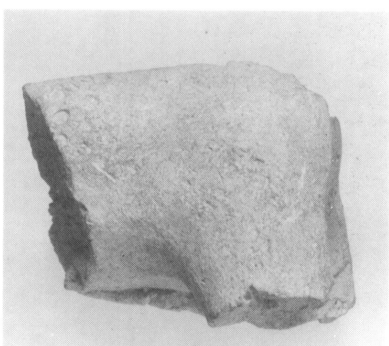
6



5



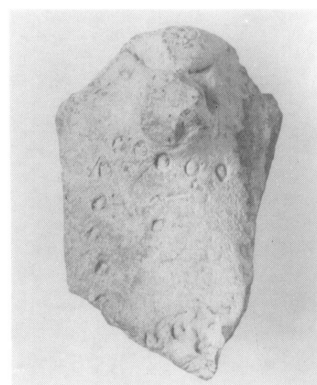
3



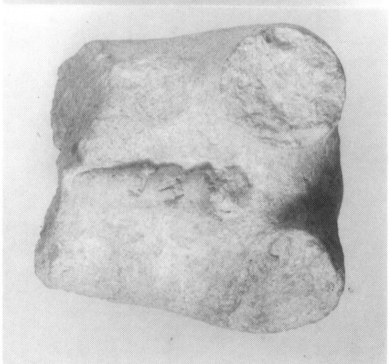
4



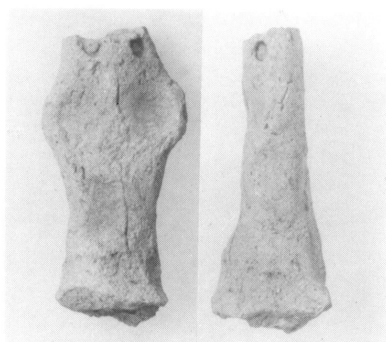
7



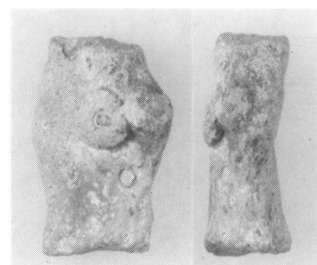
2



8



9



丘頂部出土の土偶（各番号は図12の遺物番号に対応）

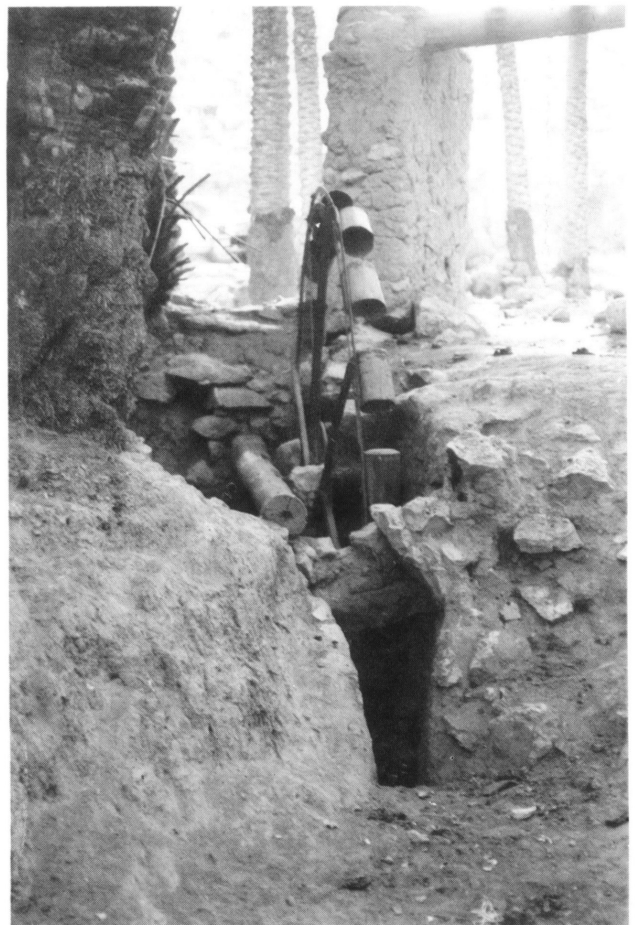




1 マウンドDの遺構（北東から）



2 マウンドD石室北面の開口部



3 アナの町中にある水車





1 ライヤシ墓に集う日本隊とイタリア隊



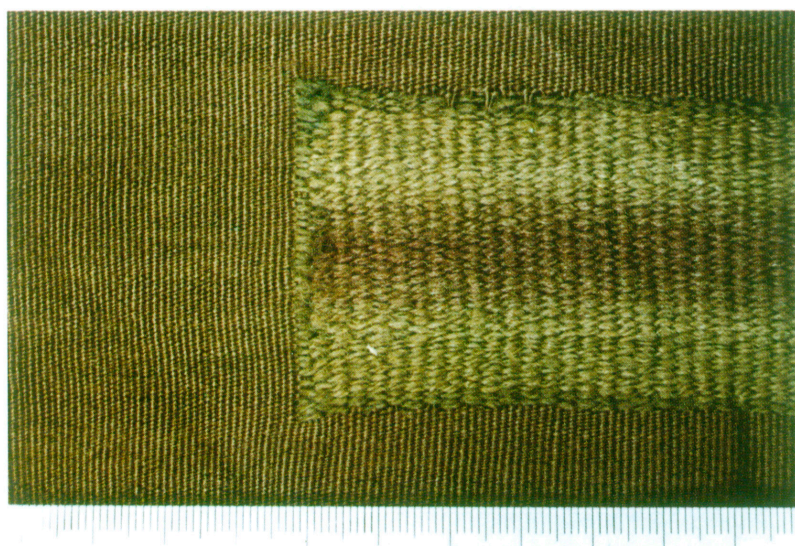
2 マアジド村北の墓坑（北から）



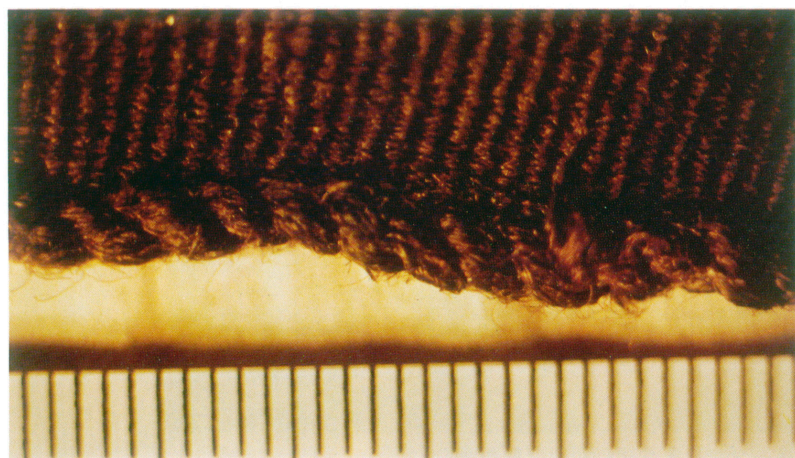
3 マアジド村南の墓坑（西から）



1 ノイン・ウラ出土下袴に見られる  
経糸始末（裏より）

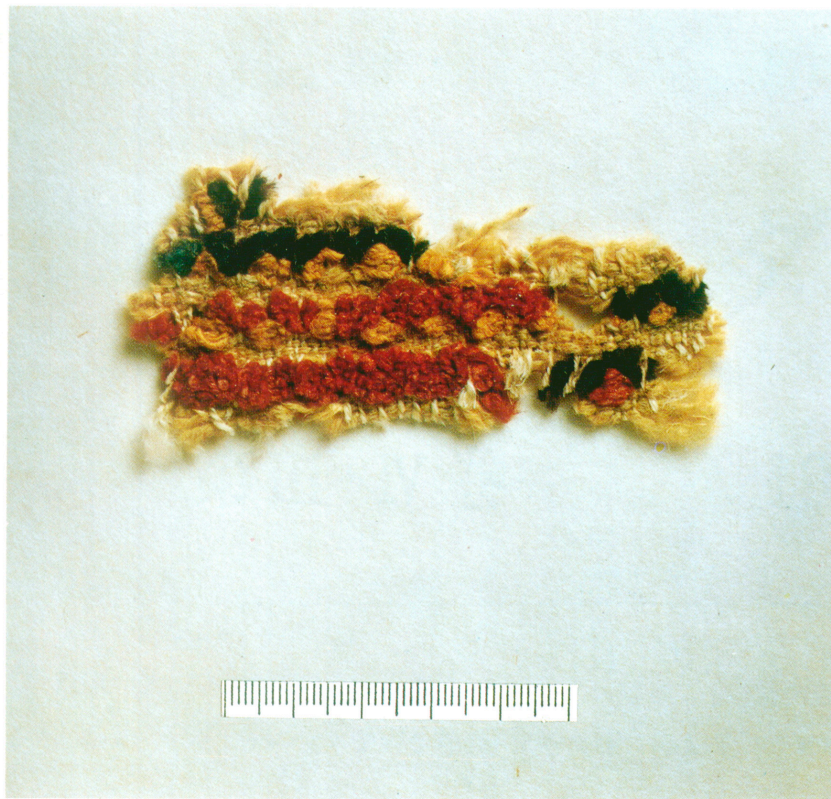


2 下袴の経細編



3 パズイルク 2 号墳出土  
絨毯の経糸始末

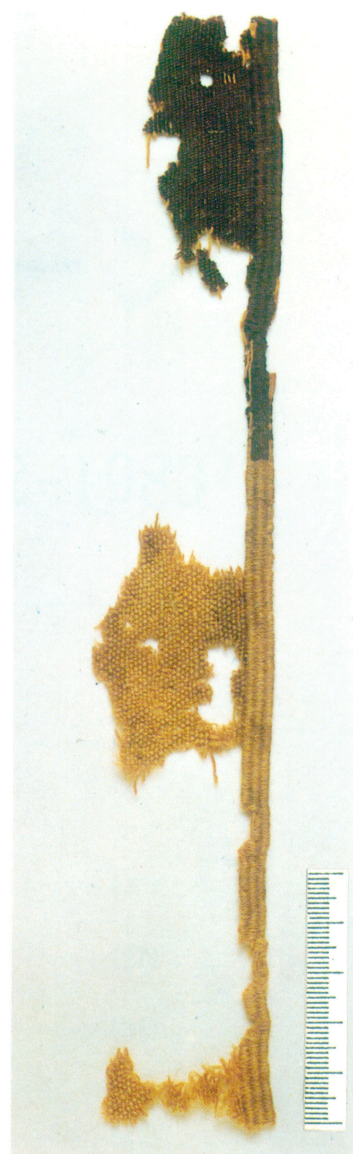




1 Specimen 226



2 Specimen 225



3 Specimen 67