

令和元年度  
図書館・情報メディアセンター  
年次報告書(図書館部門)



令和2年9月発行 通巻31号

国士舘大学図書館・情報メディアセンター

## 序

今年は無曾有の事態が発生した。言わずと知れた新型コロナウイルスの発生である。識者によれば、百年前に蔓延したスペイン風邪以来のことである。多くの大学がオンライン（遠隔）授業を行い、学生間にも特に新一年生の困惑がはなはだしいようである。

古代以来疫病の発生は多くあったようであるが、一条天皇の正暦五年（994年）の疫病（天然痘）は収束までに一年かかったと史書に見える。

図書館も館種を問わず、ウイルス対策に忙殺されている。

本図書館でも学生・教職員を対象に、通常とは異なるサービスを展開している。郵送での図書の貸出、メールでのレファレンス対応、予約制での本館利用などである。また、通常学内からしかアクセスできないデータベースも、ベンダー各社の協力により、学外からアクセスできるようになったものがある。学生、教職員の学修や研究に役立っていることだろう。

職員はレファレンスや資料の受入等の通常業務のほかに、館内が密にならないよう、消毒された安全な環境を保てるようウイルス対策を講じ、学生や教職員が必要な資料を入手できるよう日々工夫を重ね対応している。

しかし、新型コロナウイルスの襲来が何時まで続くか終わりは見えない。収束を願うばかりである。

図書館・情報メディアセンター長

藤森 馨

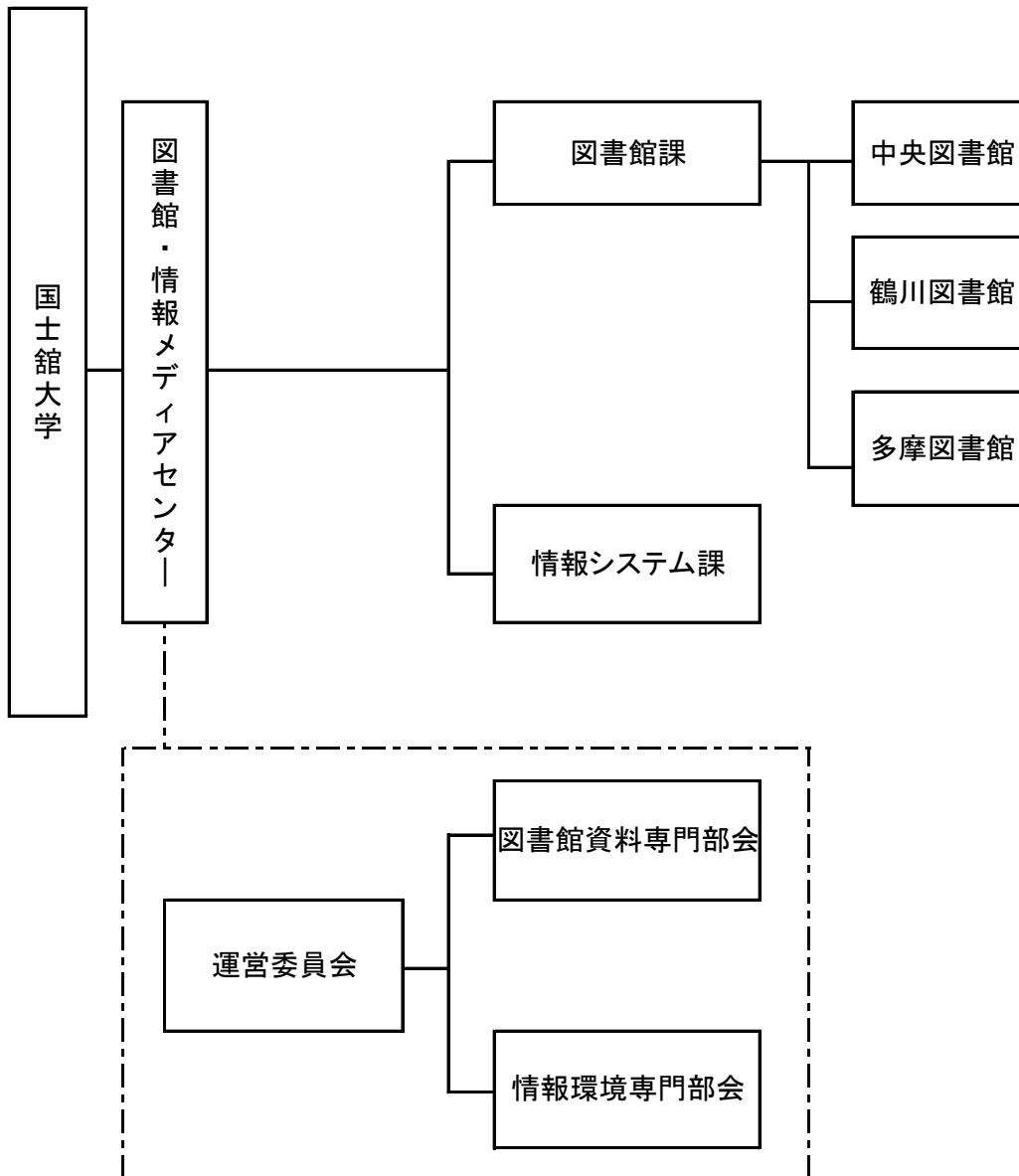
# 目次

1. 組織	
(1) 組織	1
(2) 配置	2
2. 図書館・情報メディアセンター運営委員会	
(1) 委員	3
(2) 議事	4~7
3. 研修	8
4. 主要行事	
(1) オリエンテーション	9
(2) ガイダンス	9
(3) オープンキャンパス(図書館ツアー)	9
(4) 学生選書ツアー	10
(5) 蔵書点検	10
(6) 図書館見学	10
(7) 図書館企画展示	10
(8) 図書館活用セミナー	11
(9) その他	11
5. 決算	
(1) 図書館決算	12
(2) 学部等決算	12
6. 受入実績	
(1) 図書館資料	13
(2) 学部等資料	13
7. 蔵書	
(1) 図書	14
(2) 雑誌	14
(3) 視聴覚資料	14
(4) 除籍	14
8. 整理実績	
(1) 分類別図書整理冊数(和漢書)	15
(2) 分類別図書整理冊数(洋書)	15
(3) 分類別図書整理冊数(視聴覚資料)	15
9. 利用サービス	
(1) 奉仕対象者と入館者	16
(2) 開館日数と開館時刻	17
(3) 時間外開館時刻	17
(4) 図書貸出者数	17
(5) 図書貸出冊数	18
(6) 視聴覚資料利用者数	18
(7) 視聴覚資料利用点数	18
(8) 所属別貸出図書冊数	19
(9) 所属別視聴覚資料利用点数	19
(10) グループスタディ室予約利用件数	20
(11) ラーニングコモンズスペース予約利用件数	20
(12) 研究個室利用件数	20
(13) 文献複写依頼件数	20
(14) 文献複写受付件数	21
(15) 受入希望図書冊数	21
(16) 学外図書館間図書借用冊数	21
(17) 紹介状発行件数	22
(18) 紹介状持参者未登録者入館数	22
(19) 図書館施設見学者数	22

# 1. 組織

(1) 組織

2019年5月1日現在



(2)配置

図書館・情報メディアセンター

2019年5月1日現在

センター長		藤森 馨	
事務部長等		2名	
図書館課	専任職員		5名
	中央	業務委託等 (庶務・受入・整理 担当)	13名
		業務委託等 (閲覧・参考 担当)	23名
	鶴川	業務委託等	15名
	多摩	業務委託等	9名
	情報システム課	専任職員	
業務委託等		22名	

## 2. 図書館・情報メディアセンター運営委員会

(1) 委員

2019年5月1日現在

### ① 運営委員会

議長	藤森 馨（センター長 / 文学部）
委員	11名

### ② 図書館資料専門部会

部会長	松野 敏之（文学部）
副部会長	関口 博久（政経学部）
委員	9名

### ③ 情報環境専門部会

部会長	滝井 伊佐武（法学部）
委員	11名

(2)議事

①運営委員会

	開催日程	議 題
第1回	令和元年 5月 8日(水)	1. 報告事項 (1)運営委員会委員の紹介について (2)令和元年度図書館・情報メディアセンター各委員会開催日程について (3)その他 2. 審議事項 (1)端末システムリプレイスの選定業者について (2)その他
第2回	令和元年 6月26日(水)	1. 報告事項 (1)平成30年度予算決算報告について (2)各部会報告(情報環境専門部会、図書館資料専門部会) (3)その他 2. 審議事項 (1)情報環境専門部会より ・研究室PCリプレイスについて ・学内Wi-Fi環境再構築について ・事務用PCリプレイスについて (2)その他
第3回	令和元年11月14日(木)	1. 報告事項 (1)各部会報告(情報環境専門部会、図書館資料専門部会) (2)その他 2. 審議事項 (1)令和2年度予算について (2)その他
第4回	令和2年 3月25日(水)	1. 報告事項 (1)令和2年度予算について (2)各部会報告(情報環境専門部会、図書館資料専門部会) (3)その他 2. 審議事項 (1)図書館PCについて (2)その他

②図書館資料専門部会

	開催日程	議 題
第1回	平成31年 4月24日(水)	1. 議事事項 (1)出席者の確認について (2)平成30年度第6回図書館資料専門部会議事録について 2. 報告事項 (1)図書館資料専門部会委員の紹介について (2)平成31年度図書館・情報メディアセンター各委員会開催日程について (3)平成30年度図書館・情報メディアセンター利用統計について (4)学部推薦図書について (5)その他
第2回	令和元年 6月19日(水)	1. 議事事項 (1)出席者の確認について (2)平成31年度第1回図書館資料専門部会議事録について 2. 報告事項 (1)図書館近況報告 (2)PCのバージョンアップについて 3. 協議事項 (1)学部推薦図書予算について (2)鶴川図書館資料カビ除去作業について

	開催日程	議題
第3回	令和元年 9月18日(水)	1. 議事事項 (1)出席者の確認について (2)平成31年度第2回図書館資料専門部会議事録について 2. 報告事項 (1)ガイダンス状況について (2)図書館PCについて (3)鶴川図書館カビ除去作業について (4)学部推薦図書利用状況について
第4回	令和元年11月 6日(水)	1. 議事事項 (1)出席者の確認について (2)令和元年度第3回図書館資料専門部会議事録について 2. 報告事項 (1)ラーニングサポーター状況について 3. 協議事項 (1)令和2年度(2020年度)予算申請について
第5回	令和2年1月22日(水)	1. 議事事項 (1)出席者の確認について (2)令和元年度第4回図書館資料専門部会議事録について 2. 報告事項 (1)令和元年度蔵書点検について (2)学部推薦図書予算使用状況について (3)図書館見学状況について (4)図書館資料専門部会委員の選出について
第6回	令和2年3月12日(水)	1. 議事事項 (1)出席者の確認について (2)令和元年度第5回図書館資料専門部会議事録について 2. 報告事項 (1)令和元年度蔵書点検について (2)令和2年度予算内示について (3)雑誌一覧について (4)令和2年度図書館資料専門部会開催予定 3. 協議事項 (1)PCの更新について

### ③情報環境専門部会

	開催日程	議題
第1回	平成31年 4月23日(火)	1. 報告事項 (1)情報環境専門部会構成員紹介 (2)2019年度運営委員会情報環境専門部会開催日程について (3)平成30年度第3回図書館・メディアセンター運営委員会報告 (4)事務用PCリプレースについて (5)WEB履修登録期間のアクセス状況について (6)Windows7延長サポート終了について (7)その他 2. 協議事項 (1)端末システムリプレースの選定業者について (2)Office 365 A1の利用について (3)その他
第2回	令和元年 5月14日(火)	1. 報告事項 (1)2019年度第1回図書館・メディアセンター運営委員会報告 (2)サポート終了OSのNW接続遮断等に関する技術的調査の進捗状況について (3)その他 2. 協議事項 (1)その他



	開催日程	議 題
第3回	令和元年 6月 4日(火)	1. 報告事項 (1) 学内ネットワーク障害によるインターネット接続の停止について (2) 学内メールシステムにおける不正アクセスの検知について (3) 端末システムリプレイスについて (4) その他 2. 協議事項 (1) セキュリティソフトのライセンス更新について (2) 研究室用PC更新の業者選定方法について (3) 学内Wi-Fi環境再構築の業者選定方法について (4) 学内におけるOffice 365 A1及び Microsoft Teamsの運用について (5) 卒業生及び退職者のKaedeアカウントの運用について (6) その他
第4回	令和元年 7月 9日(火)	1. 報告事項 (1) 2019年度第2回図書館・情報メディアセンター運営委員会報告 (2) Office 365 A1 機能の調査について (3) 研究室用PC更新のアンケートについて (4) その他 2. 協議事項 (1) 研究室用PC更新の業者選定について (2) 学内Wi-Fi環境再構築の業者選定について (3) その他
第5回	令和元年 9月10日(火)	1. 報告事項 (1) 年次点検による停電について (2) 端末システムリプレイスの工事進捗について (3) Office 365 A1 の権限付与について (4) その他 2. 協議事項 (1) 2020年度事業予定の研究室環境更新について (2) 研究室用PC更新の業者選定について (3) 学内Wi-Fi環境再構築の業者選定について (4) その他
第6回	令和元年10月 8日(火)	1. 報告事項 (1) Office 365 A1 の権限付与の完了について (2) ウィルスの大量検知について (3) 端末システムリプレイスについて (4) 研究室用PC更新の業者決定について (5) 学内Wi-Fi環境再構築の業者決定について (6) 次年度事業計画について(自習室等のPCリプレイス) (7) その他 2. 協議事項 (1) 退職した教職員のKaedeアカウントについて (2) その他
第7回	令和元年11月 5日(火)	1. 報告事項 (1) 台風19号の影響について (2) 事務系ネットワーク ループ検知について (3) 多摩キャンパス武道棟2階 剣道場出席管理端末ネットワーク停止について (4) 端末システムリプレイスについて (5) 次年度事業計画について(自習室等のPCリプレイス) (6) 本学の教職員を対象とした脅迫・詐欺メールについて (7) 退職した教職員のKaedeアカウントについて (8) その他 2. 協議事項 (1) 次年度予算について (2) その他

	開催日程	議 題
第8回	令和元年12月10日(火)	1. 報告事項 (1)2019年度第3回図書館・情報メディアセンター運営委員会報告 (2)端末システムリプレイスについて (3)研究室用PCリプレイスについて (4)次年度予算について (5)学内メールシステムにおける不正アクセスの検知について (6)その他 2. 協議事項 (1)リプレイス後の研究室PCの利用について (2)その他
第9回	令和2年 1月14日(火)	1. 報告事項 (1)研究室用PCリプレイスについて (2)不正アクセスによる本学ドメインへの影響について (3)長期休業期間後の動作確認について (4)その他 2. 協議事項 (1)その他
第10回	令和2年 2月17日(月)	1. 報告事項 (1)2020年度予算の一次査定 結果報告 (2)研究室用PCリプレイスについて (3)学内Wi-Fi再構築について (4)その他 2. 協議事項 (1)端末室PCのセキュリティ対策について (2)その他
第11回	令和2年 3月10日(火)	1. 報告事項 (1)研究室用PCリプレイスについて (2)学内Wi-Fi再構築について (3)学内メールにおけるPOP・IMAP方式で基本認証の接続終了について (4)その他 2. 協議事項 (1)Office365製品における「多要素認証」の導入について (2)その他

### 3. 研修

出張日	内 容	主催者(会 場)
6月5日(水)	「改正著作権法の大学への影響」 ～著作物の扱いと運用について～	教育システム分科会・図書館分科会 (東洋大学 白山キャンパス)
6月14日(金)	2019年度私立大学図書館協会 東地区部会 総会・館長会・研究講演会	私立大学図書館協会東地区部会 (作新学院大学 宇都宮・清原キャンパス)
6月18日(火)	第15回学術情報ソリューションセミナー 2019 inTOKYO	株式会社 サンメディア 日本橋三井ホール
7月8日(月)	「CAT2020における大学図書館への影響」 ～CAT2020で図書館の運用がどう変わる?～	図書館分科会 (富士通株式会社 汐留本社事務所)
8月29日(木)～ 8月30日(金)	第80回記念(2019年度) 私立大学図書館協会総会・研究大会	私立大学図書館協会 (帝京大学 八王子キャンパス)
9月12日(木)	大学図書館コンソーシアム連合(JUSTICE) 2019年度版元提案説明会勉強会 「電子資料の有効利用のために -『電子資料契約実務必携』の活用-」	JUSTICE広報作業部会 (一橋大学 一橋講堂 学術総合センター2階)
11月12日(火)	第21回図書館総合展	図書館総合展運営委員会 (パシフィコ横浜)
11月18日(月)	第128回農学図書館情報セミナー&見学会 新たな「ジャパンサーチ」を知る	NPO法人 日本農学図書館協議会 (国立国会図書館 東京本館)
11月28日(木)～ 11月29日(金)	アーカイブ保存修復研修(実技コース)	国立女性教育会館 (国立女性教育会館)

## 4. 主要行事

### (1) オリエンテーション

①中央：4月4日(木)	新採用教員	20名
4月6日(土)	大学院生	5名
4月9日(火)	理工学部	362名
	政経学部	583名
	経営学部	286名
4月10日(水)	文学部	419名
	法学部	428名
②鶴川：4月4日(木)	21世紀アジア学部	353名
4月5日(金)	グローバルアジア研究科	2名
③多摩：4月3日(水)	大学院スポーツ・システム研究科および 大学院救急システム研究科	17名
	体育学部	600名

### (2) ガイダンス

①中央：政経学部	13回
理工学部	1回
法学部	16回
文学部	9回
21世紀アジア学部	1回
経営学部	10回
大学院	1回
留学生	1回(全52回)
②鶴川：21世紀アジア学部	51回(全51回)
③多摩：スポーツ・システム研究科および 救急システム研究科大学院生	1回(全1回)

### (3) オープンキャンパス(図書館ツアー)

①中央：3月24日(日)	見学者数	258名
6月9日(日)		272名
7月14日(日)		251名
7月28日(日)		716名
8月25日(日)		1089名
10月6日(日)		190名(計2776名)
②鶴川：6月8日(土)	見学者数	39名
7月20日(土)		97名
8月24日(土)		79名
10月5日(土)		44名(計259名)
③多摩：6月8日(土)	見学者数	4名
7月20日(土)		18名
10月5日(土)		4名(計26名)

※入学課より依頼

(4) 学生選書ツアー

6月22日(土) ..... (株)紀伊國屋書店新宿本店  
11月30日(土) ..... (株)紀伊國屋書店新宿本店

(5) 蔵書点検

鶴川:2月12日(水)~2月21日(金)

(6) 図書館見学

中央:5月19日(日)	父母懇談会	82名
11月2日(土)~11月3日(日)	楓門祭	259名 (学内194+学外65)
鶴川:6月15日(土)	父母懇談会	62名
多摩:6月22日(土)	父母懇談会	3名

(7) 図書館企画展示

中央図書館

- |   |                     |
|---|---------------------|
| ① 福袋の中身&新入生歓迎   | 4月2日(火)~5月15日(月)    |
| ② 3館合同企画 新元号「令和」記念展示<br>ー万葉集で読んでみるー                   | 4月8日(月)~5月31日(金)    |
| ③ レオナルド・ダ・ヴィンチ没後500年<br>ー・芸術と発明ー                      | 5月16日(木)~7月3日(水)    |
| ④ 生涯学習センター講演会 大久保利通と明治国家                              | 6月24日(月)~7月10日(水)   |
| ⑤ 第5回 本のイントロ  | 7月3日(水)~9月18日(水)    |
| ⑥ 第2回 本のおくすり  | 7月15日(月)~8月31日(土)   |
| ⑦ 2019年 周年企業特集  | 8月5日(月)~9月16日(月)    |
| ⑧ 災害にそなえる   | 9月18日(水)~11月6日(水)   |
| ⑨ 生涯学習センター講演会 西南戦争と常陸熊本隊                              | 9月23日(月)~10月10日(木)  |
| ⑩ THE BEST-SELLING BOOKS                              | 11月6日(水)~1月20日(月)   |
| ⑪ イラク古代文化研究所展示「甦生」<br>~ベツレヘム聖誕教会 修復事業および発掘調査の軌跡~      | 11月20日(水)~12月26日(木) |
| ⑫ 第8回 図書館福袋   | 1月7日(月)~2月8日(土)     |
| ⑬ 身も心もあったかくなりたい! もふもふ特集<br>(※新型コロナウイルス感染拡大予防のため3月は休館) | 1月20日(月)~2月29日(土)   |
| ⑭ ラーニングサポーター推薦図書                                      | 6月7日(金)~1月31日(金)    |

(8)図書館活用セミナー

中央:	1. 館内ツアー	4月	26回	96名参加	
	2. DVD上映会	4月	8回	20名参加	
		7月	5回	3名参加	
		10月	5回	1名参加	
		11月	5回	1名参加	
		12月	5回	2名参加	
	3. 図書館資料の探しかた	4月	3回	3名参加	
	4. 就活サポートセミナー	6月	4回	9名参加	
	鶴川:	1. 館内ツアー	4月	1回	2名参加
		2. DVD上映会	4月	4回	0名参加
			6月	6回	16名参加
			10月	6回	1名参加
多摩:	1. データベース講習会	5月	1回	10名参加	
	2. DVD上映会	10月～11月	6回	0名参加	

(9)その他

中央:	9月9日(月)～9月11日(水)	中学生職場体験学習 (世田谷区立太子堂中学校1名)
	9月10日(火)～9月12日(木)	中学生職場体験学習 (世田谷区立桜木中学校3名)
鶴川:	9月16日(月)～9月20日(金)	中学生職場体験学習 (町田市立真光寺中学校2名) (町田市立鶴川中学校2名)
	1月20日(月)～1月24日(金)	中学生職場体験学習 (町田市立鶴川第二中学校3名)

## 5. 決算

### (1) 図書館決算

#### 設備図書

(単位:円)

種別	2018年度決算額	2019年度決算額
和書	32,432,681	34,340,339
洋書	15,467,767	16,469,247
視聴覚資料	1,666,764	2,693,422
合計	49,567,212	53,503,008

[備考]大学内外への報告項目の統一を図るため「和漢書」を「和書」とした。

#### 図書資料費

(単位:円)

種別	2018年度決算額	2019年度決算額
消耗品図書	5,857,576	6,808,966
和雑誌	10,126,707	10,101,556
洋雑誌	14,636,116	13,262,266
電子ジャーナル等 (データベース含む)	66,341,194	66,163,467
合計	96,961,593	96,336,255

### (2) 学部等決算

#### 設備図書

(単位:円)

申請部署	2018年度決算額	2019年度決算額
イラク研	1,989,805	1,881,846
21世紀アジア学部	209,274	267,140
高等学校	369,945	74,873
中学校	78,198	352,339
合計	2,647,222	2,576,198

## 6. 受入実績

### (1) 図書館資料

#### 設備図書

(単位:冊・点)

種別		和書	洋書	計
購入	図書	6,297	927	7,224
	視聴覚資料(DVD)	184	0	184
	小計	6,481	927	7,408
寄贈	図書	1,494	736	2,230
	視聴覚資料(DVD)	4	0	4
	小計	1,498	736	2,234
その他	図書	172	138	310
	小計	172	138	310
合計		8,151	1,801	9,952

[備考]その他の区分は、弁償・会員頒布・調査研究費返却分である。

#### 図書資料費

(単位:冊・種)

種別	適用	計
消耗品図書	ガイドブック・文庫・新書等	3,173
和雑誌	継続受入タイトル(数)	1,316
洋雑誌	〃	176
新聞	中央：15紙・鶴川：11紙・多摩：7紙	33

### (2) 学部等資料

#### 設備図書

(単位:冊)

区分	種別	申請部署	和書	洋書	計
購入	図書	イラク研	0	157	157
		21世紀アジア	0	12	12
		高等学校	48	0	48
		中学校	166	0	166
合計			214	169	383



## 7. 蔵書

(1) 図書 (単位:冊)

和書	679,820
洋書	210,409
合計	890,229

[備考] 1. 消耗品図書は除く。  
2. 中高図書室は除く。

(2) 雑誌 (単位:種)

和雑誌	7,085
洋雑誌	2,050
合計	9,135

[備考] 誌名変更は、別タイトルとして算出した。

(3) 主な視聴覚資料(内訳) (単位:点)

VHS	7,499
DVD	5,576
DVD-ROM	91
CD	2,277
CD-ROM	387
LD	1,121
マイクロフィルム	10,625
ブルーレイディスク	4

(4) 除籍 (単位:冊・点)

	種別	和書	洋書	計
大学図書館	図書	843	61	904
	視聴覚資料(DVD)	3	0	3
	製本雑誌	178	10	188
学部・研究室	政経学部	0	2	2
	理工学部	2	12	14
	法学部 視聴覚資料(CD)	2	0	2
	文学部	99	0	99
	21世紀アジア学部	11	0	11
	政大院	2	0	2
	合計	1,140	85	1,225

(中・高は除く)

## 8. 整理実績

(1) 分類別図書整理冊数(和漢書)

(単位:冊)

	総記	哲学	歴史	社会科学	自然科学	工学	産業	芸術体育	語学	文学	合計
中央図書館	305	185	893	2,211	373	412	263	177	71	285	5,175
鶴川図書館	71	88	227	1,083	92	70	97	199	124	172	2,223
多摩図書館	4	8	6	129	225	1	2	190	3	2	570
比法研	0	1	0	146	0	0	1	0	0	0	148
中学校・高校	10	6	14	29	25	24	22	19	5	60	214
合計	390	288	1,140	3,598	715	507	385	585	203	519	8,330

(2) 分類別図書整理冊数(洋書)

(単位:冊)

	総記	哲学	歴史	社会科学	自然科学	工学	産業	芸術体育	語学	文学	合計
中央図書館	11	7	5	150	4	18	6	0	3	3	207
鶴川図書館	2	50	144	397	4	17	21	100	699	107	1,541
多摩図書館	0	0	0	0	1	0	0	1	0	0	2
イラク研	1	13	107	7	2	8	3	6	10	0	157
中学校・高校	0	0	0	0	0	0	0	0	0	0	0
合計	14	70	256	554	11	43	30	107	712	110	1,907

(3) 分類別図書整理冊数(視聴覚資料)

(単位:冊)

	総記	哲学	歴史	社会科学	自然科学	工学	産業	芸術体育	語学	文学	合計
中央図書館 DVD	0	0	0	24	19	1	1	56	0	0	101
鶴川図書館 DVD	2	0	0	8	0	0	1	17	0	0	28
多摩図書館 DVD	0	0	0	21	7	0	1	30	0	0	59
合計	2	0	0	53	26	1	3	103	0	0	188

## 9. 利用サービス

### (1) 奉仕対象者と入館者

【中央図書館】

(単位:人・回)

	教職員	大学院	政経	体育	理工学	法学	文学	アジア	経営	学外 その他	合計
在籍者数	987	197	2,422	—	1,438	1,835	1,746	—	1,246	725	10,596
入館者数	6,831	6,340	68,424	316	41,132	55,899	69,805	574	32,036	10,186	291,543
1人当りの 入館回数	6.9	32.2	28.3	—	28.6	30.5	40.0	—	25.7	14.0	—

【鶴川図書館】

(単位:人・回)

	教職員	大学院	政経	体育	理工学	法学	文学	アジア	経営	学外 その他	合計
在籍者数	162	29	—	359	—	—	—	1,575	—	122	2,247
入館者数	2,072	1,808	254	17,660	55	130	154	76,868	43	1,785	100,829
1人当りの 入館回数	12.8	62.3	—	49.2	—	—	—	48.8	—	14.6	—

【多摩図書館】

(単位:人・回)

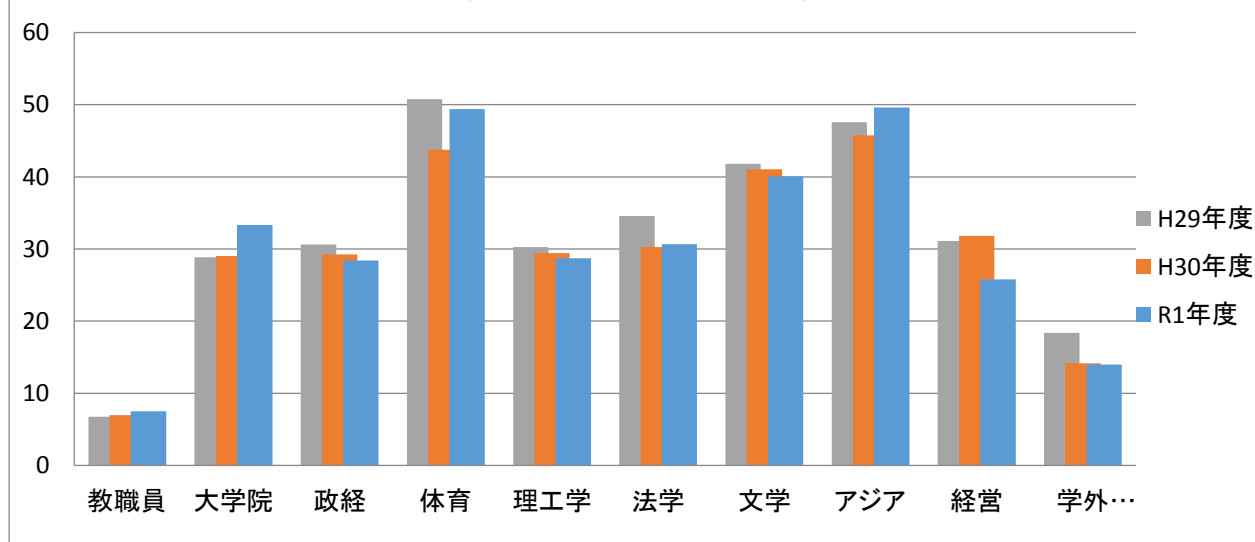
	教職員	大学院	政経	体育	理工学	法学	文学	アジア	経営	学外 その他	合計
在籍者数	202	58	—	2,048	—	—	—	—	—	29	2,337
入館者数	1,227	1,317	148	100,927	93	232	41	680	34	293	104,992
1人当りの 入館回数	6.1	22.7	—	49.3	—	—	—	—	—	19.5	—

【備考】教職員は専任、非常勤を含む。

【入館者数合計】

497,364人

図1. 所属別1人当たりの入館回数(3館合計)



## (2)開館日数と開館時刻

(単位:日)

館名 \ 月	4	5	6	7	8	9	10	11	12	1	2	3	合計
中央図書館 月～土 8:30～21:00				※	※	※	※	※	※	※	※	※	253
鶴川図書館 月～土 8:30～20:00					※	※							254
多摩図書館 月～土 8:30～20:00				※	※	※						※	259

※ 7/18(木)～8/9(金)延長開館8:30～22:00(中央)

7/19(金)永山変電所の火災による交通機関不通の為9:30開館(多摩)

8/13(火)～9/14(土)9:00～17:00開館(多摩)

8/19(月)～9/14(土)9:00～17:00開館(鶴川)

8/30(金)～8/31(土)清掃のため休館(鶴川)

8/24(土)～9/14(土)9:00～17:00開館(中央)

9/9(月)台風のため12:30開館(中央)・10:30開館(鶴川)・12:20開館(多摩)

10/12(土)台風のため臨時休館(中央・鶴川・多摩)

11/25(月)～12/20(金)延長開館8:30～22:00(中央)

12/25(水)～27(金)短縮開館9:00～17:00(中央)

1/8(水)～28(火)延長開館8:30～22:00(中央)

2/12(水)～29(土)短縮開館9:00～17:00(中央)

3/4(水)～31(火)新型コロナウイルス感染予防のため休館(中央・鶴川・多摩)

3/4(水)～3/7(土)救急救命士国家試験対策のため臨時短縮開館9:00～17:00(多摩)

## (3)時間外開館時間

(単位:時間)

館名 \ 月	4	5	6	7	8	9	10	11	12	1	2	3	合計
中央図書館	104	104	113	134	49	59	113	114	107	106	27	0	1,030
鶴川図書館	81	81	95	95	32	46	88	88	77	74	56	4	817
多摩図書館	81	81	88	94	32	42	88	77	77	74	70	0	804
合計	266	266	296	323	113	147	289	279	261	254	153	4	2,651

【備考】 1. 時間外とは、9:00 以前と 17:00 以降の時間帯。

2. 分単位は、切り上げて時間で表示。

## (4)図書貸出者数

(単位:人)

館名 \ 月	4	5	6	7	8	9	10	11	12	1	2	3	合計
中央図書館	1,251	1,788	1,803	2,736	558	1,083	1,976	1,833	1,785	1,813	502	33	17,161
鶴川図書館	339	395	414	567	152	251	428	495	374	301	103	32	3,851
多摩図書館	197	299	318	354	122	162	218	189	165	155	57	31	2,267
合計	1,787	2,482	2,535	3,657	832	1,496	2,622	2,517	2,324	2,269	662	96	23,279

## (5) 図書貸出冊数

(単位:冊)

館名 \ 月	4	5	6	7	8	9	10	11	12	1	2	3	合計
中央図書館	2,311	3,364	3,324	5,122	1,414	2,191	3,812	3,790	3,788	4,209	1,100	75	34,500
鶴川図書館	582	724	681	1,098	340	529	754	993	707	642	186	86	7,322
多摩図書館	285	446	437	518	187	249	358	292	244	255	91	49	3,411
合計	3,178	4,534	4,442	6,738	1,941	2,969	4,924	5,075	4,739	5,106	1,377	210	45,233

## (6) 視聴覚資料利用者数

(単位:人)

館名 \ 月	4	5	6	7	8	9	10	11	12	1	2	3	合計
中央図書館	684	1,166	1,257	938	82	481	959	589	512	223	18	1	6,910
鶴川図書館	130	98	88	51	11	34	47	50	60	13	0	0	582
多摩図書館	8	10	8	6	0	4	13	4	2	5	1	0	61
合計	822	1,274	1,353	995	93	519	1,019	643	574	241	19	1	7,553

## (7) 視聴覚資料利用点数

(単位:点)

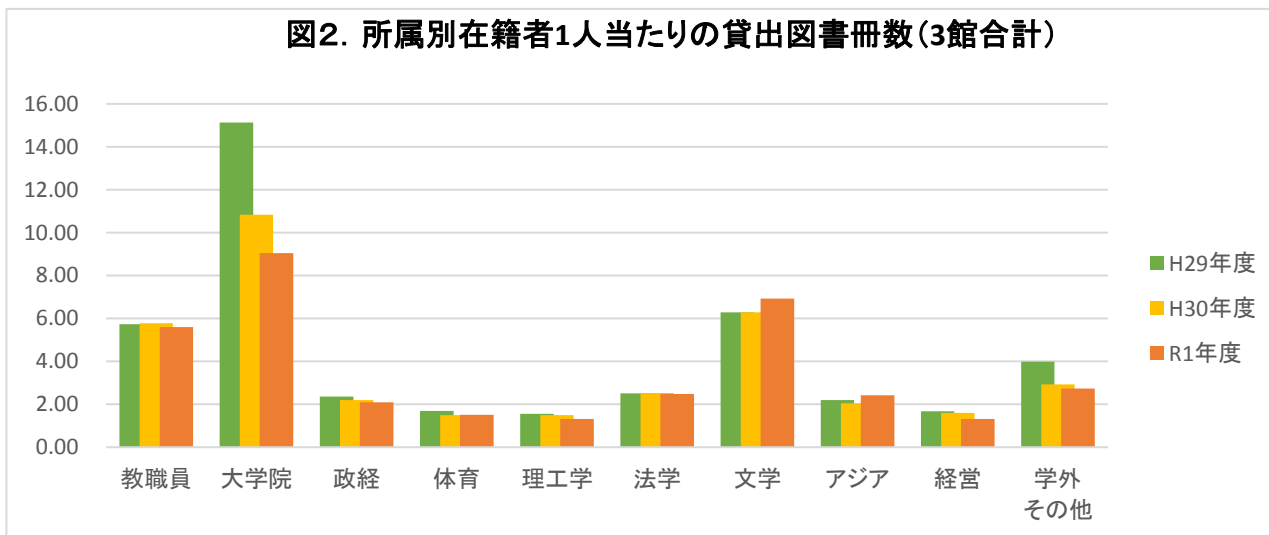
館名 \ 月	4	5	6	7	8	9	10	11	12	1	2	3	合計
中央図書館	686	1,173	1,266	940	82	483	965	594	519	227	18	2	6,955
鶴川図書館	96	80	62	40	10	23	36	44	43	12	0	0	446
多摩図書館	8	12	8	7	0	6	13	5	2	7	1	0	69
合計	790	1,265	1,336	987	92	512	1,014	643	564	246	19	2	7,470

## (8) 所属別貸出図書冊数

(単位:冊)

所属 館名	教職員	大学院	政 経	体 育	理工学	法 学	文 学	アジア	経 営	学外 その他	合 計
中央図書館	5,258	2,012	5,052	11	1,880	4,548	12,083	176	1,633	1,847	34,500
鶴川図書館	1,991	383	18	806	9	0	8	3,612	0	495	7,322
多摩図書館	304	175	6	2,833	2	6	0	28	0	57	3,411
合 計	7,553	2,570	5,076	3,650	1,891	4,554	12,091	3,816	1,633	2,399	45,233

図2. 所属別在籍者1人当たりの貸出図書冊数(3館合計)

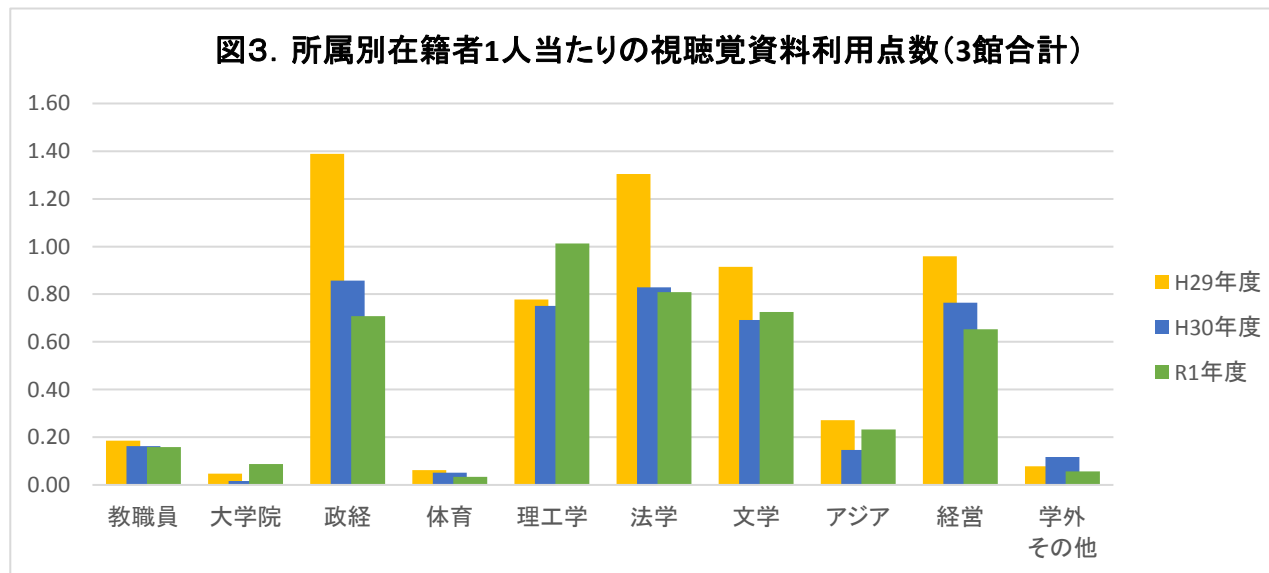


## (9) 所属別視聴覚資料利用点数

(単位:点)

所属 館名	教職員	大学院	政 経	体 育	理工学	法 学	文 学	アジア	経 営	学外 その他	合 計
中央図書館	156	16	1,715	0	1,456	1,482	1,266	3	813	48	6,955
鶴川図書館	39	1	0	43	0	1	0	360	0	2	446
多摩図書館	19	8	0	39	0	0	0	3	0	0	69
合 計	214	25	1,715	82	1,456	1,483	1,266	366	813	50	7,470

図3. 所属別在籍者1人当たりの視聴覚資料利用点数(3館合計)



(10)グループスタディ室予約利用件数

(単位:件)

館名 \ 月	4	5	6	7	8	9	10	11	12	1	2	3	合計
中央図書館	46	36	37	50	5	23	54	48	37	24	11	13	384
鶴川図書館	4	12	16	10	1	9	8	13	10	8	1	0	92
合計	50	48	53	60	6	32	62	61	47	32	12	13	476

(11)ラーニングコモンズスペース予約利用件数

(単位:件)

館名 \ 月	4	5	6	7	8	9	10	11	12	1	2	3	合計
鶴川図書館	28	42	55	57	2	21	65	56	44	25	10	0	405
多摩図書館	4	1	2	0	0	0	0	5	0	0	0	0	12
合計	32	43	57	57	2	21	65	61	44	25	10	0	417

(12)研究個室利用件数

(単位:件)

館名 \ 月	4	5	6	7	8	9	10	11	12	1	2	3	合計
中央図書館	82	165	180	219	49	116	168	213	195	181	66	0	1,634
鶴川図書館	48	82	95	146	19	54	123	117	107	64	4	0	859
合計	130	247	275	365	68	170	291	330	302	245	70	0	2,493

(13)文献複写依頼件数

(単位:件)

館名 \ 月	4	5	6	7	8	9	10	11	12	1	2	3	合計
中央図書館	10	11	10	15	7	16	22	13	9	5	0	1	119
鶴川図書館	0	0	0	0	0	1	0	0	0	0	0	0	1
多摩図書館	1	10	0	6	0	1	1	0	2	0	11	0	32
合計	11	21	10	21	7	18	23	13	11	5	11	1	152

## (14) 文献複写受付件数

(単位:件)

館名 \ 月	4	5	6	7	8	9	10	11	12	1	2	3	合計
中央図書館	8	0	2	6	2	10	3	2	0	2	4	1	40
鶴川図書館	2	0	0	0	0	0	1	0	0	0	0	0	3
多摩図書館	4	1	2	0	0	0	0	0	0	0	1	1	9
合計	14	1	4	6	2	10	4	2	0	2	5	2	52

・国会デジタル含まず

## (15) 受入希望図書冊数

(単位:冊)

館名 \ 月	4	5	6	7	8	9	10	11	12	1	2	3	合計
中央図書館	28	62	28	13	22	37	26	18	26	7	29	2	298
鶴川図書館	15	4	8	2	0	0	4	1	6	1	1	0	42
多摩図書館	6	0	0	0	0	3	0	0	0	0	3	1	13
合計	49	66	36	15	22	40	30	19	32	8	33	3	353

## (16) 学外図書館間図書借用冊数 ( )内は貸出冊数

(単位:冊)

館名 \ 月	4	5	6	7	8	9	10	11	12	1	2	3	合計
中央図書館	5 (0)	4 (2)	4 (1)	6 (2)	2 (0)	1 (0)	2 (2)	1 (1)	2 (0)	0 (3)	1 (0)	0 (0)	28 (11)
鶴川図書館	0	0	0	0	1	0	0	0	0	0	0	0	1
多摩図書館	0	0	0	0	0	1	0	3	0	0	0	0	4
合計	5 (0)	4 (2)	4 (1)	6 (2)	3 (0)	2 (0)	2 (2)	4 (1)	2 (0)	0 (3)	1 (0)	0 (0)	33 (11)



(17) 紹介状発行件数

(単位:件)

館名 \ 月	4	5	6	7	8	9	10	11	12	1	2	3	合計
中央図書館	1	0	4	1	0	2	0	0	2	0	0	0	10
鶴川図書館	1	0	0	0	0	0	0	0	0	0	0	0	1
多摩図書館	0	0	0	0	2	3	4	3	4	2	1	1	20
合計	2	0	4	1	2	5	4	3	6	2	1	1	31

(18) 紹介状持参者未登録者入館数

(単位:人)

館名 \ 月	4	5	6	7	8	9	10	11	12	1	2	3	合計
中央図書館	0	1	1	0	2	3	1	1	1	0	1	1	12
鶴川図書館	0	0	0	0	0	0	0	0	1	0	1	0	2
多摩図書館	0	0	0	0	0	0	0	0	0	0	0	0	0
合計	0	1	1	0	2	3	1	1	2	0	2	1	14

(19) 図書館施設見学者数

(単位:人)

館名 \ 月	4	5	6	7	8	9	10	11	12	1	2	3	合計
中央図書館	3	1	39	5	0	1	5	67	1	0	2	0	124
鶴川図書館	7	3	19	12	3	3	5	1	4	2	3	0	62
多摩図書館	10	3	3	1	3	8	1	2	5	1	1	0	38
合計	20	7	61	18	6	12	11	70	10	3	6	0	224

令和元年度図書館・情報メディアセンター  
年次報告書(図書館部門) (通巻31号)

令和 2年 9 月 1日印刷

令和 2年 9 月 1日発行

編集・発行 国土館大学図書館・情報メディアセンター  
東京都世田谷区世田谷4丁目28番地1号

TEL 03-5481-3213

FAX 03-3411-2059