

平成30年度  
図書館・情報メディアセンター  
年次報告書(図書館部門)



令和元年7月発行 通巻30号

国土館大学図書館・情報メディアセンター

## 序

### 御世代わりと新年号

かねてよりの天皇陛下のご意向により、光格天皇以来、202年ぶりの生前退位が4月30日に行われ、翌5月1日に元号が平成から令和に改められた。同日剣璽等承継の儀が宮殿で無事行われ、新天皇が即位された。剣璽等承継の儀は、もともと践阼の儀と呼ばれ、正式な即位式の前に、天皇の位を譲り受けるために案出された儀式で、平城天皇から始まった。さて、平成のはじめとは違い、多くの人々が新天皇の誕生を祝ったことは、平成時代を経験した人々には驚きであった。筆者もその一人であることは贅言するまでもないことだが。

さて、新年号の令和は、国書である『万葉集』を出典とするという。梅花歌三十二首並序の「時初春令月、気淑風和」が、その典拠である。奈良時代の文人は、漢籍の教養が重んじられたため、『万葉集』に見られるとはいえ、その背景には漢籍の影響が見て取れる。本館では、展示コーナーに架蔵の『万葉集』を展示し、多くの人々から注目されたのは有難いことであった。

図書館の入退館システムは導入から10年が過ぎ、新規IC学生証対応のため今年3月に各キャンパスの入退館ゲートを更新し、メンテナンスがしやすい状況になった。

また、「いつでも」「どこでも」本が読める電子図書館の「LibrariE（ライブラリエ）」を導入した。利用対象者は、学部生・大学院生・教職員で、社会科学・言語などがあり利用者のさらなる増加を願うものである。

図書館・情報メディアセンター長

藤森 馨

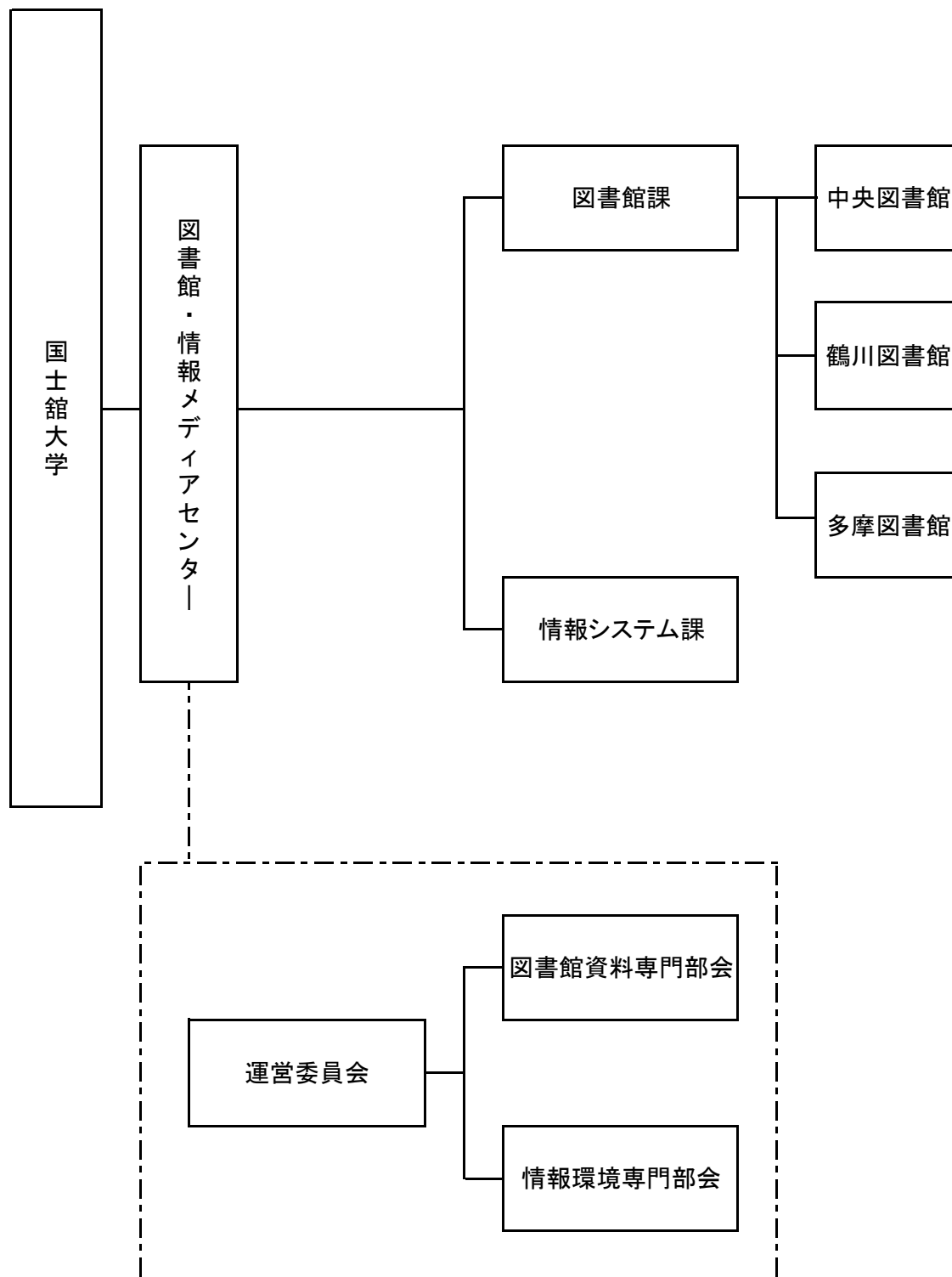
## 目次

1. 組織	
(1)組織	1
(2)配置	2
2. 図書館・情報メディアセンター運営委員会	
(1)委員	3
(2)議事	4～6
3. 研修	7
4. 主要行事	
(1)オリエンテーション	8
(2)ガイダンス	8
(3)オープンキャンパス	8
(4)学生選書ツアー	8
(5)蔵書点検	8
(6)図書館見学	9
(7)図書館企画展示	9
(8)図書館活用セミナー	9
(9)その他	9
5. 決算	
(1)図書館決算	10
(2)学部等決算	10
6. 受入実績	
(1)図書館資料	11
(2)学部等資料	11
7. 蔵書	
(1)図書	12
(2)雑誌	12
(3)主な視聴覚資料	12
(4)除籍	12
8. 整理実績	
(1)分類別図書整理冊数(和漢書)	13
(2)分類別図書整理冊数(洋書)	13
(3)分類別図書整理冊数(視聴覚資料)	13
9. 利用サービス	
(1)奉仕対象者と入館者	14
(2)開館日数と開館時刻	15
(3)時間外開館時刻	15
(4)図書貸出者数	15
(5)図書貸出冊数	16
(6)視聴覚資料利用者数	16
(7)視聴覚資料利用点数	16
(8)所属別貸出図書冊数	17
(9)所属別視聴覚資料利用点数	17
(10)グループスタディ室利用件数	18
(11)ラーニングコモンズスペース利用件数	18
(12)研究個室利用件数	18
(13)文献複写依頼件数	18
(14)文献複写受付件数	19
(15)受入希望図書冊数	19
(16)学外図書館間図書借用冊数	19
(17)紹介状発行件数	20
(18)紹介状持参者未登録者入館数	20
(19)図書館施設見学者数	20

# 1. 組織

## (1) 組織

2018年5月1日現在



## (2)配置

図書館・情報メディアセンター

2018年5月1日現在

センター長		藤森 馨	
事務部長等		1名	
図書館課	専任職員		5名
	中央	業務委託等 (庶務・受入・整理 担当)	13名
		業務委託等 (閲覧・参考 担当)	24名
	鶴川	業務委託等	15名
	多摩	業務委託等	10名
	情報システム課	専任職員	
業務委託等		12名	

## 2.図書館・情報メディアセンター運営委員会

2018年5月1日現在

### (1)委員

#### ①運営委員会

議 長	藤森 馨 (センター長 / 文学部)
委 員	11名

#### ②図書館資料専門部会

部 会 長	松野 敏之 (文学部)
副部会長	関口 博久 (政経学部)
委 員	9名

#### ③情報環境専門部会

部 会 長	滝井 伊佐武 (法学部)
委 員	11名

(2)議事

①運営委員会

	開催日程	議題
臨時	平成30年 5月8日(火)	1. 報告事項 (1)運営委員会委員の紹介及び特別出席者について (2)平成30年度図書館・情報メディアセンター各委員会開催日程について (3)その他 2. 審議事項 (1)端末システムリプレイスの選定業者について (2)その他
第1回	平成30年 6月27日(水)	1. 報告事項 (1)平成29年度予算決算報告について (2)各部会報告(情報環境専門部会、図書館資料専門部会) (3)その他
第2回	平成30年 11月14日(水)	1. 報告事項 (1)各部会報告(図書館資料専門部会、情報環境専門部会) 2. 審議事項 (1)平成31年度予算申請について (2)ネットワーク全体の変更手続の流れについて
第3回	平成31年 3月22日(金)	1. 報告事項 (1)平成31年度予算について (2)各部会報告(図書館資料専門部会、情報環境専門部会) (3)その他 2. 審議事項 (1)その他

②図書館資料専門部会

	開催日程	議題
第1回	平成30年 4月25日(水)	1. 議事事項 (1)出席者の確認について (2)平成29年度第6回図書館資料専門部会議事録について 2. 報告事項 (1)図書館資料専門部会委員の紹介及び特別出席者について (2)平成30年度図書館・情報メディアセンター各委員会開催日程について (3)平成29年度図書館・情報メディアセンター利用統計について (4)学部推薦図書について (5)平成30年度雑誌リストについて
第2回	平成30年 6月20日(水)	1. 議事事項 (1)出席者の確認について (2)平成30年度第1回図書館資料専門部会議事録について 2. 報告事項 (1)図書館近況報告 3. 協議事項 (1)学部推薦図書予算
第3回	平成30年 9月21日(金)	1. 議事事項 (1)出席者の確認について (2)平成30年度第2回図書館資料専門部会議事録について 2. 報告事項 (1)学部推薦図書費使用状況について (2)春期(4～8月)における各図書館の利用状況について (3)その他
第4回	平成30年 11月9日(金)	1. 議事事項 (1)出席者の確認について (2)平成30年度第3回図書館資料専門部会議事録について 2. 報告事項 (1)図書館近況報告 3. 協議事項 (1)平成31年度予算申請について

	開催日程	議題
第5回	平成31年 1月23日(水)	1. 議事事項 (1)出席者の確認について (2)平成30年度第4回図書館資料専門部会議事録について 2. 報告事項 (1)平成30年度蔵書点検について (2)図書館入退館ゲートについて (3)LibrariE : ライブラリエ (電子ブック) について (4)学部推薦図書予算使用状況について (5)その他
第6回	平成31年 3月13日(水)	1. 議事事項 (1)出席者の確認について (2)平成30年度第5回図書館資料専門部会議事録について 2. 報告事項 (1)平成30年度蔵書点検について (2)図書館入退館ゲートについて (3)平成31年度予算内示について (4)その他

### ③情報環境専門部会

	開催日程	議題
第1回	平成30年 4月26日(木)	1. 報告事項 (1)情報環境専門部会構成員紹介 (2)平成30年度運営委員会開催日程について (3)Web履修登録期間のアクセス状況について (4)世田谷・町田端末室のAV機器および教卓改修工事の完了について (5)その他
第2回	平成30年 5月8日(火)	1. 報告事項 (1)卒業生メールアドレス スпамメール大量配信について 2. 協議事項 (1)端末システムリプレイスの選定業者について 3. 懇談事項 (1)セキュリティソフトのライセンス更新について
第3回	平成30年 6月5日(火)	1. 報告事項 (1)端末システムリプレイスの選定業者について (2)学内メールシステムにおける不正アクセスの検知について (3)学内ネットワーク環境整備 (Wi-Fi) について 2. 協議事項 (1)セキュリティソフトのライセンス更新について
第4回	平成30年 7月10日(火)	1. 報告事項 (1)端末システムリプレイスについて (2)セキュリティソフトのライセンス更新について (3)学内ネットワーク環境整備 (Wi-Fi) について 2. 協議事項 (1)事務用PCリプレイスについて
第5回	平成30年 9月4日(火)	1. 報告事項 (1)端末システムリプレイスについて (2)セキュリティソフトのライセンス更新について (3)FAT端末のスポット修理用HDDの枯渇について (4)年次点検による停電の報告 (5)落雷による停電の報告 (6)その他 2. 協議事項 (1)事務用PCリプレイスについて (2)ウイルス検知について (3)学部からのWi-Fi要望について (4)端末室Officeのバージョンアップについて



	開催日程	議題
第6回	平成30年 10月9日(火)	1. 報告事項 (1) 端末システムリプレイスについて (2) ウイルス検知について (3) その他 2. 協議事項 (1) 事務用PCリプレイスについて (2) 学部からのWi-Fi要望について
第7回	平成30年 11月6日(火)	1. 報告事項 (1) 10月13日発生 of ネットワーク障害について (2) セキュリティガイドライン策定の進捗状況について (3) その他 2. 協議事項 (1) 次年度予算について (2) Office 365 AI 利用申請について (3) その他
第8回	平成30年 12月4日(火)	1. 報告事項 (1) センター運営委員会報告 (2) セキュリティガイドライン策定の進捗状況について (3) 次年度予算について (4) Office 365 AI 利用申請について (5) 事務用PCリプレイスについて (6) IP アドレス重複について (7) その他 2. 協議事項 (1) その他 3. 懇談事項 (1) 2019年度の端末室リプレイスについて (2) その他
第9回	平成31年 1月8日(火)	1. 報告事項 (1) 事務用PCリプレイスについて (2) その他 2. 協議事項 (1) 2019年度の端末室リプレイス業者選定方法について (2) 研究に関わるネットワークポート開放の依頼について (3) その他 3. 懇談事項
第10回	平成31 2月18日(月)	1. 報告事項 (1) 平成31年度予算の一次査定 結果報告 (2) 研究に関わるネットワークポート開放の依頼について (3) Office 365 AI 利用申請について (4) その他 2. 協議事項 (1) 2019年度の端末室リプレイス 仕様概要および候補業者について (2) その他
第11回	平成31 3月19日(火)	1. 報告事項 (1) 2019年度の端末室リプレイスについて (3) その他 2. 協議事項 (1) Office 365 AI 利用申請について (2) その他 3. 懇談事項 (2) その他

### 3.研修

出張日	内 容	主 催 者(会 場)
5月18日	平成30年度大学図書館シンポジウム	国公立大学図書館協力委員会 早稲田大学 小野記念講堂
6月8日	私立大学図書館協会東地区部会 総会・研究講演会	私立大学図書館協会東地区部会 共立女子大学 共立講堂
6月26日	ジャパンナレッジセミナー2018	株式会社 小学館 御茶ノ水ソラシティ
6月29日	第13回学術情報ソリューションセミナー	株式会社サンメディア 日本橋三井ホール
7月20日	丸善雄松堂アカデミックセミナー2018	丸善雄松堂 学術情報ソリューションセミナー事務局 ホテルグランドパレス3階「松の間」
8月30日～31日	第79回私立大学図書館協会 総会・研究大会	私立大学図書館協会 龍谷大学 大宮キャンパス
10月20日	第104回全国図書館大会	公益社団法人日本図書館協会 国立オリンピック記念青少年総合センター
3月5日	2018年度JUSTICE総会	大学図書館コンソーシアム連合 学術総合センター

## 4.主要行事

### (1)オリエンテーション

①中央: 4月3日(火)	新採用教員	30名
4月7日(土)	大学院生	20名
4月9日(月)	理工学部	366名
	法学部	437名
4月10日(火)	文学部	417名
	政経学部	583名
	経営学部	293名
②鶴川: 4月4日(水)	21世紀アジア学部	344名
4月5日(木)	大学院グローバルアジア研究科	6名
③多摩: 4月3日(火)	大学院スポーツ・システム研究科	
	および大学院救急システム研究科	35名
	体育学部	660名

### (2)ガイダンス

①中央: 政経学部	6回	
理工学部	1回	
法学部	16回	
文学部	9回	
21世紀アジア学部	1回	
経営学部	9回	
大学院	1回	
留学生	1回	(全44回)
②鶴川: 21世紀アジア学部	26回	(全26回)
		(内オンデマンド 7回)
③多摩: スポーツ・システム研究科および 救急システム研究科大学院生	2回	(全2回)

### (3)オープンキャンパス(図書館ツアー)

①中央: 3月25日(日)	見学者数	267名	
6月10日(日)		192名	
7月15日(日)		528名	
7月29日(日)		698名	
8月26日(日)		1204名	
10月7日(日)		201名	(計3090名)
②鶴川: 6月9日(土)	見学者数	49名	
7月21日(土)		156名	
8月25日(土)		78名	
10月6日(土)		24名	(計307名)
③多摩: 6月9日(土)	見学者数	0名	
7月21日(土)		8名	
10月6日(土)		13名	(計21名) ※入学課より依頼

### (4)学生選書ツアー

6月16日(土)	紀伊國屋書店新宿本店
11月24日(土)	ジュンク堂書店池袋本店

### (5)蔵書点検

多摩:	2月6日(水)~2月9日(土)
-----	-----------------

## (6) 図書館見学

中央：5月20日(日)	父母懇談会	44名
11月2日(金)～11/3日(土)	楓門祭	335名
鶴川：6月16日(土)	父母懇談会	95名
多摩：6月23日(土)	父母懇談会	2名

## (7) 図書館企画展示

2018年度 中央図書館

①理想の身体になる！	5月2日(水)～6月20日(水)
②生涯学習センター講演会 災害情報が命を救う	6月21日(木)～7月11日(水)
③第4回本のイントロ	7月11日(水)～9月13日(木)
④第1回本のおくすり	7月16日(月)～8月31日(金)
⑤雑学の庭	8月9日(木)～9月19日(水)
⑥生涯学習センター講演会 皇位継承儀式と皇室の伝統	9月20日(木)～10月23日(火)
⑦手塚治虫生誕90周年	10月24日(水)～1月16日(水)
⑧彬子女王殿下著書展示	11月13日(火)～2月22日(金)
⑨第7回図書館福袋	1月7日(月)～2月9日(土)
⑩平成を振り返る	1月16日(水)～3月13日(水)

## (8) 図書館活用セミナー

中央：1.館内ツアー	4月	18回	89名参加
2.DVD上映会	4月	10回	10名参加
	6月	5回	2名参加
	10月	5回	4名参加
3.図書館資料の探しかた	4月～7月	2回	2名参加
	10月～12月	1回	1名参加
4.就活サポートセミナー	6月	4回	36名参加
鶴川：1.DVD上映会	5月～6月	15回	75名参加
	10月～11月	10回	29名参加
多摩：1.図書館ガイダンス	4月～7月	8回	11名参加
2.DVD上映会	10月	5回	1名参加
3.ラーニングコモンズ活用ガイダンス	6月～7月	1回	2名参加

## (9) その他

中央：7月23日(月)～7月25日(水)	中学生職場体験学習(世田谷区立世田谷中学校2名)
9月19日(水)～9月21日(金)	中学生職場体験学習(世田谷区立東深沢中学校2名)
鶴川：9月18日(火)～9月21日(金)	中学生職場体験学習 (町田市立鶴川中学校2名・町田市立堺中学校2名)
1月21日(月)～1月25日(金)	中学生職場体験学習(町田市立鶴川第二中学校4名)

## 5.決算

### (1)図書館決算

設備図書

(単位:円)

種別	29年度決算額	30年度決算額
和書	48,563,928	32,432,681
洋書	11,010,016	15,467,767
視聴覚資料	1,739,821	1,666,764
合計	61,313,765	49,567,212

[備考]大学内外への報告項目の統一を図るため「和漢書」を「和書」とした。

図書資料費

(単位:円)

種別	29年度決算額	30年度決算額
消耗品図書	5,002,755	5,857,576
和雑誌	10,156,827	10,126,707
洋雑誌	15,159,582	14,636,116
電子ジャーナル等 (データベース含む)	66,330,157	66,341,194
合計	96,649,321	96,961,593

### (2)学部等決算

設備図書

(単位:円)

申請部署	29年度決算額	30年度決算額
イラク研	1,993,869	1,989,805
21世紀アジア学部	189,148	209,274
高等学校	399,996	369,945
中学校	80,154	78,198
合計	2,663,167	2,647,222

## 6.受入実績

### (1) 図書館資料

#### 設備図書

(単位:冊・点)

種 別		和 書	洋 書	計
購 入	図 書	5,004	191	5,195
	視聴覚資料(CD)	0	0	0
	〃 (DVD)	93	0	93
	〃 (DVD-ROM)	1	0	1
	小 計	5,098	191	5,289
寄 贈	図 書	1,866	712	2,578
	視聴覚資料(CD-ROM)	1	0	1
	〃 (DVD)	4	0	4
	〃 (DVD-ROM)	1	0	1
	小 計	1,872	712	2,584
その他	図 書	487	158	645
	視聴覚資料	0	0	0
	小 計	487	158	645
小 計		7,457	1,061	8,518

[備考]その他の区分は、弁償・会員頒布・調査研究費返却分等である。

#### 図書資料費

(単位:冊・種)

種別	適用	計
消耗品図書	ガイドブック・文庫・新書等	2,979
和雑誌	継続受入タイトル(数)	1,364
洋雑誌	〃	193
新聞	中央:15紙・鶴川:11紙・多摩:7紙	33

### (2) 学部等資料

#### 設備図書

(単位:冊)

区 分	種 別	申 請 部 署	和 書	洋 書	計
購 入	図 書	イ ラ ク 研	0	161	161
		2 1 世 紀 ア ジ ア	0	9	9
		高 等 学 校	184	0	184
		中 学 校	56	0	56
合 計			240	170	410

## 7.蔵書

### (1) 図書 (単位:冊)

和書	672,735
洋書	208,488
合計	881,223

[備考] 1.視聴覚資料を含む。

2.消耗品図書・中高図書室は除く。

### (2) 雑誌 (単位:種)

和雑誌	7,031
洋雑誌	2,052
合計	9,083

[備考] 誌名変更は、別タイトルとして算出した。

### (3) 主な視聴覚資料(内訳) (単位:点)

VHS	7,499
DVD	5,930
DVD-ROM	91
CD	2,277
CD-ROM	387
LD	1,121
マイクロフィルム	10,625
ブルーレイディスク	4

### (4) 除籍 (単位:冊・点)

	種別	和漢書	洋書	計
大学図書館	図書	195	57	252
	視聴覚資料	6	2	8
	製本雑誌	12	0	12
学部・研究室	政経学部	1	3	4
	体育学部	1	0	1
	理工学部	1,414	47	1,461
	法学部	25	20	45
	文学部	61	0	61
	政大院	0	4	4
	工大院	12	0	12
	合計	1,727	133	1,860

(中・高は除く)

## 8. 整理実績

(1)分類別図書整理冊数(和漢書)

(単位:冊)

	総記	哲学	歴史	社会科学	自然科学	工学	産業	芸術体育	語学	文学	合計
中央図書館	313	183	894	1,864	249	358	140	176	105	283	4,565
鶴川図書館	93	198	290	956	31	46	76	87	85	133	1,995
多摩図書館	7	26	41	135	300	4	2	209	6	1	731
比法研	8	25	14	1,677	11	29	22	0	1	2	1,789
中学校・高校	5	11	12	32	23	12	16	20	20	89	240
合計	426	443	1,251	4,664	614	449	256	492	217	508	9,320

(2)分類別図書整理冊数(洋書)

(単位:冊)

	総記	哲学	歴史	社会科学	自然科学	工学	産業	芸術体育	語学	文学	合計
中央図書館	8	12	23	253	16	25	4	12	13	8	374
鶴川図書館	3	59	132	266	6	22	14	27	19	119	667
多摩図書館	0	0	0	0	1	0	0	3	0	0	4
イラク研	1	9	104	19	6	9	2	12	1	0	163
中学校・高校	0	0	0	0	0	0	0	0	0	0	0
合計	12	80	259	538	29	56	20	54	33	127	1,208

(3)分類別図書整理冊数(視聴覚資料)

(単位:冊)

		総記	哲学	歴史	社会科学	自然科学	工学	産業	芸術体育	語学	文学	合計
中央図書館	DVD	0	11	2	8	21	0	1	34	0	0	77
	DVD-ROM	0	0	1	0	0	1	0	0	0	0	2
	CD-ROM	0	0	1	0	0	0	0	0	0	0	1
鶴川図書館	DVD	0	1	0	0	0	0	0	11	0	0	12
多摩図書館	DVD	0	0	0	2	1	0	0	5	0	0	8
合計		0	12	4	10	22	1	1	50	0	0	100



## 9.利用サービス

### (1) 奉仕対象者と入館者

#### 【中央図書館】

(単位:人・回)

	教職員	大学院	政経	体育	理工学	法学	文学	アジア	経営	学外 その他	合計
在籍者数	1,005	183	2,462	—	1,437	1,881	1,777	—	1,287	744	10,776
入館者数	6,260	5,442	71,461	412	42,073	56,587	72,665	535	40,872	10,136	306,443
1人当りの 入館回数	6.2	29.7	29.0	—	29.3	30.1	40.9	—	31.8	13.6	—

#### 【鶴川図書館】

(単位:人・回)

	教職員	大学院	政経	体育	理工学	法学	文学	アジア	経営	学外 その他	合計
在籍者数	167	39	—	363	—	—	—	1,703	—	115	2,387
入館者数	1,996	1,308	273	20,621	80	156	97	76,537	42	1,906	103,016
1人当りの 入館回数	12.0	33.5	—	56.8	—	—	—	44.9	—	16.6	—

#### 【多摩図書館】

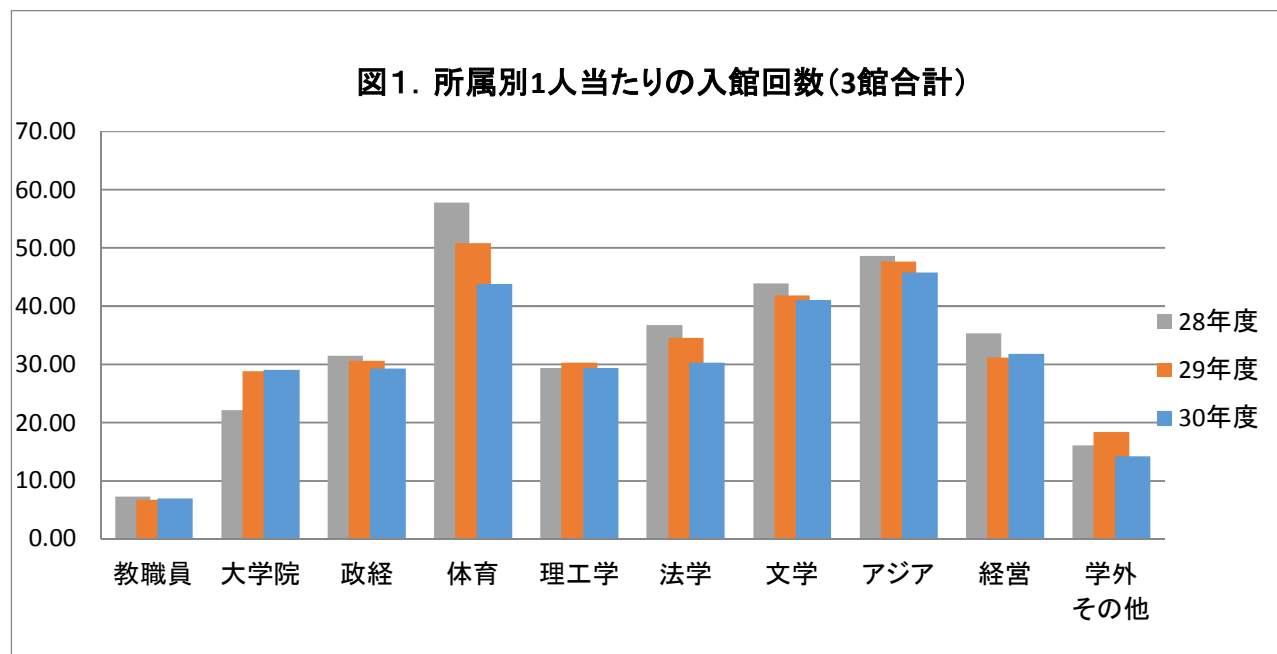
(単位:人・回)

	教職員	大学院	政経	体育	理工学	法学	文学	アジア	経営	学外 その他	合計
在籍者数	207	73	—	2,418	—	—	—	—	—	31	2,729
入館者数	1,360	1,810	310	100,697	110	193	147	852	9	550	106,038
1人当りの 入館回数	6.6	24.8	—	41.6	—	—	—	—	—	19.5	—

〔備考〕教職員は専任、非常勤を含む。

【入館者数合計】

515,497人



## (2)開館日数と開館時刻

(単位:日)

館名 \ 月	4	5	6	7	8	9	10	11	12	1	2	3	合計
中央図書館 月～土 8:30～21:00				※	※	※	※	※	※	※	※	※	277
鶴川図書館 月～土 8:30～20:00					※	※	※				※		283
多摩図書館 月～土 8:30～20:00					※	※					※		276

※ 7/9(月)～8/7(火)延長開館8:30～22:00(中央)

7/28(火) 台風接近のため14:30閉館(3館)

8/8(水) 台風接近のため14:30閉館(3館)

8/8～8/10・8/24～9/15短縮開館9:00～17:00(中央)

8/13～9/15短縮開館9:00～17:00(多摩)

9/4(火) 台風接近のため14:30閉館(3館)

10/1(月) 台風のため10:30開館(中央)・9:00開館(鶴川)・通常開館(多摩)

11/19(月)～12/21(金) 延長開館8:30～22:00(中央)

12/25(火)～12/28(金) 短縮開館9:00～17:00(中央)

1/7(月)～1/30(水) 延長開館8:30～22:00(中央)

2/9(土) 雪のため14:30閉館(3館)

2/21(木)～3/30(土) 短縮開館9:00～17:00(中央)

## (3)時間外開館時間

(単位:時間)

館名 \ 月	4	5	6	7	8	9	10	11	12	1	2	3	合計
中央図書館	113	108	117	132	33	50	122	119	108	109	59	0	1,070
鶴川図書館	88	84	91	91	18	39	91	84	77	74	77	77	891
多摩図書館	88	84	91	91	21	35	95	74	74	74	56	81	864
合計	289	276	299	314	72	124	308	277	259	257	192	158	2,825

【備考】 1. 時間外とは、9:00 以前と 17:00 以降の時間帯。

2. 分単位は、切り上げて時間で表示。

## (4)図書貸出者数

(単位:人)

館名 \ 月	4	5	6	7	8	9	10	11	12	1	2	3	合計
中央図書館	1,417	2,253	2,045	2,560	460	889	1,954	1,997	1,714	1,914	484	386	18,073
鶴川図書館	332	440	429	561	149	262	498	450	315	335	110	126	4,007
多摩図書館	267	294	313	316	73	104	231	230	169	214	40	73	2,324
合計	2,016	2,987	2,787	3,437	682	1,255	2,683	2,677	2,198	2,463	634	585	24,404

## (5) 図書貸出冊数

(単位:冊)

館名 \ 月	4	5	6	7	8	9	10	11	12	1	2	3	合計
中央図書館	2,744	4,010	3,702	4,908	1,262	1,750	3,884	3,955	3,670	4,029	1,033	827	35,774
鶴川図書館	601	768	753	1,065	322	471	897	902	626	639	244	232	7,520
多摩図書館	379	452	473	496	114	148	367	365	299	363	66	118	3,640
合計	3,724	5,230	4,928	6,469	1,698	2,369	5,148	5,222	4,595	5,031	1,343	1,177	46,934

## (6) 視聴覚資料利用者数

(単位:人)

館名 \ 月	4	5	6	7	8	9	10	11	12	1	2	3	合計
中央図書館	682	1,129	1,194	855	41	417	992	786	668	379	15	16	7,174
鶴川図書館	112	85	79	55	1	25	23	22	20	3	0	3	428
多摩図書館	21	30	28	13	1	10	10	13	2	5	1	0	134
合計	815	1,244	1,301	923	43	452	1,025	821	690	387	16	19	7,736

## (7) 視聴覚資料利用点数

(単位:点)

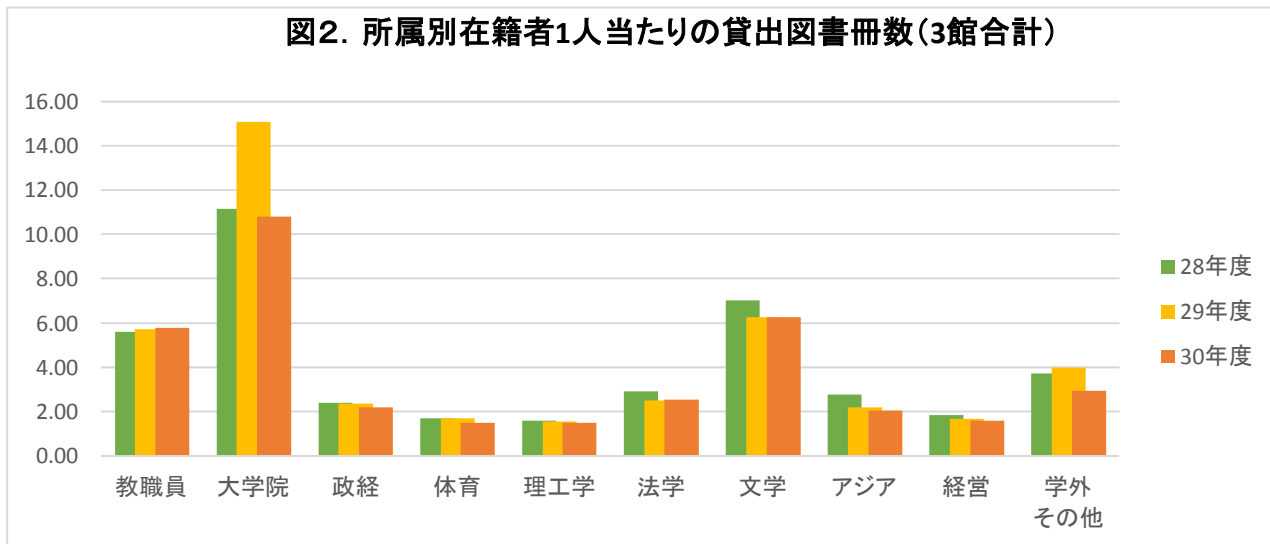
館名 \ 月	4	5	6	7	8	9	10	11	12	1	2	3	合計
中央図書館	685	1,145	1,201	864	41	420	1,007	793	676	380	15	16	7,243
鶴川図書館	72	62	50	36	1	20	21	18	11	3	0	3	297
多摩図書館	27	37	28	13	1	11	10	13	2	5	1	0	148
合計	784	1,244	1,279	913	43	451	1,038	824	689	388	16	19	7,688

## (8) 所属別貸出図書冊数

(単位:冊)

所属 館名	教職員	大学院	政経	体育	理工学	法学	文学	アジア	経営	学外 その他	合計
中央図書館	5,652	2,546	5,353	18	2,149	4,694	11,146	114	2,053	2,049	35,774
鶴川図書館	2,003	405	14	1,236	1	50	7	3,315	1	488	7,520
多摩図書館	306	243	45	2,897	1	8	10	57	0	73	3,640
合計	7,961	3,194	5,412	4,151	2,151	4,752	11,163	3,486	2,054	2,610	46,934

図2. 所属別在籍者1人当たりの貸出図書冊数(3館合計)

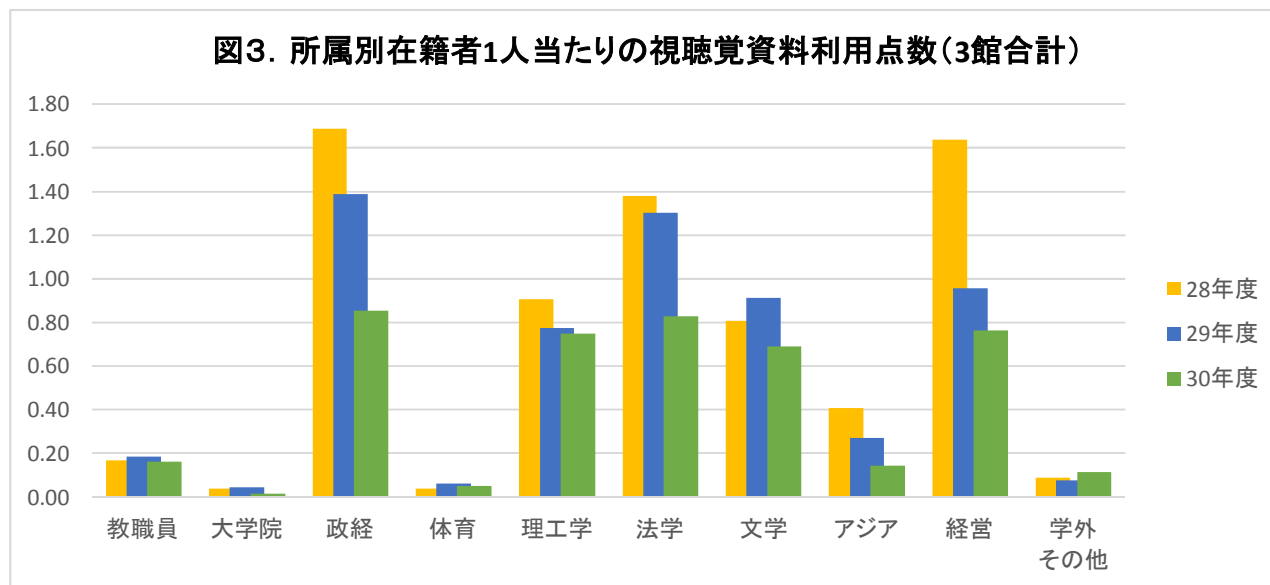


## (9) 所属別視聴覚資料利用点数

(単位:点)

所属 館名	教職員	大学院	政経	体育	理工学	法学	文学	アジア	経営	学外 その他	合計
中央図書館	177	3	2,106	8	1,080	1,560	1,229	0	982	98	7,243
鶴川図書館	29	0	4	12	0	0	0	249	1	2	297
多摩図書館	19	2	0	122	0	0	0	1	0	4	148
合計	225	5	2,110	142	1,080	1,560	1,229	250	983	104	7,688

図3. 所属別在籍者1人当たりの視聴覚資料利用点数(3館合計)



(10)グループステイ室予約利用件数

(単位:件)

館名 \ 月	4	5	6	7	8	9	10	11	12	1	2	3	合計
中央図書館	45	38	40	26	4	16	42	50	43	19	13	18	354
鶴川図書館	6	19	17	19	1	4	16	20	10	11	0	1	124
合計	51	57	57	45	5	20	58	70	53	30	13	19	478

(11)ラーニングコモンズスペース予約利用件数

(単位:件)

館名 \ 月	4	5	6	7	8	9	10	11	12	1	2	3	合計
鶴川図書館	32	66	61	55	1	19	72	56	32	36	11	4	445
多摩図書館	11	12	3	3	0	0	0	0	1	0	0	0	30
合計	43	78	64	58	1	19	72	56	33	36	11	4	475

(12)研究個室利用件数

(単位:件)

館名 \ 月	4	5	6	7	8	9	10	11	12	1	2	3	合計
中央図書館	149	223	220	238	38	102	213	208	180	194	28	8	1,801
鶴川図書館	99	126	144	189	9	39	106	158	104	119	5	13	1,111
合計	248	349	364	427	47	141	319	366	284	313	33	21	2,912

(13)文献複写依頼件数

(単位:件)

館名 \ 月	4	5	6	7	8	9	10	11	12	1	2	3	合計
中央図書館	11	7	9	10	8	6	10	12	1	9	2	3	88
鶴川図書館	0	3	2	3	3	1	0	1	0	0	1	0	14
多摩図書館	4	0	5	16	1	5	6	14	1	29	4	0	85
合計	15	10	16	29	12	12	16	27	2	38	7	3	187

## (14)文献複写受付件数

(単位:件)

月 館名	4	5	6	7	8	9	10	11	12	1	2	3	合計
中央図書館	6	3	4	2	8	5	13	4	3	1	3	0	52
鶴川図書館	0	0	0	1	0	0	2	0	0	2	0	0	5
多摩図書館	4	12	2	8	1	0	4	2	0	0	2	0	35
合計	10	15	6	11	9	5	19	6	3	3	5	0	92

・国会デジタル含まず

## (15)受入希望図書冊数

(単位:冊)

月 館名	4	5	6	7	8	9	10	11	12	1	2	3	合計
中央図書館	27	27	30	21	12	25	20	58	23	28	9	5	285
鶴川図書館	1	7	13	7	2	1	1	0	7	2	0	0	41
多摩図書館	0	4	2	2	1	2	1	0	3	0	4	3	22
合計	28	38	45	30	15	28	22	58	33	30	13	8	348

## (16)学外図書館間図書借用冊数 ( )内は貸出冊数

(単位:冊)

月 館名	4	5	6	7	8	9	10	11	12	1	2	3	合計
中央図書館	0 (2)	2 (2)	3 (0)	1 (1)	1 (0)	4 (0)	3 (0)	14 (0)	0 (0)	8 (1)	1 (0)	2 (0)	39 (6)
鶴川図書館	1 (0)	0 (0)	0 (1)	0 (1)	0 (2)	0 (0)	4 (1)	0 (0)	0 (0)	0 (0)	0 (0)	0 (0)	5 (5)
多摩図書館	0	0	0	0	0	0	0	0	0	0	0	0	0
合計	1 (2)	2 (2)	3 (0)	1 (1)	1 (0)	4 (0)	7 (0)	14 (0)	0 (0)	8 (1)	1 (0)	2 (0)	44 (6)

(17) 紹介状発行件数

(単位:件)

月 館名	4	5	6	7	8	9	10	11	12	1	2	3	合計
中央図書館	2	2	2	3	1	1	3	2	1	0	0	0	17
鶴川図書館	1	0	0	0	0	1	0	2	0	0	0	0	4
多摩図書館	0	0	0	0	0	0	0	0	0	0	0	0	0
合計	3	2	2	3	1	2	3	4	1	0	0	0	21

(18) 紹介状持参者未登録者入館数

(単位:人)

月 館名	4	5	6	7	8	9	10	11	12	1	2	3	合計
中央図書館	0	1	1	1	1	1	0	0	1	1	1	10	18
鶴川図書館	0	0	1	0	0	1	0	0	0	0	0	0	2
多摩図書館	0	0	0	0	0	0	0	0	0	0	0	0	0
合計	0	1	2	1	1	2	0	0	1	1	1	10	20

(19) 図書館施設見学者数

(単位:人)

月 館名	4	5	6	7	8	9	10	11	12	1	2	3	合計
中央図書館	4	4	1	6	1	5	6	2	5	6	14	5	59
鶴川図書館	4	5	10	1	8	18	2	5	1	1	0	6	61
多摩図書館	32	9	0	1	4	5	1	1	3	5	0	1	62
合計	40	18	11	8	13	28	9	8	9	12	14	12	182

平成30年度図書館・情報メディアセンター  
年次報告書(図書館部門) (通巻30号)

令和元年7月31日印刷

令和元年7月31日発行

編集・発行 国士舘大学図書館・情報メディアセンター

東京都世田谷区世田谷4丁目28番地1号

TEL 03-5481-3213

FAX 03-3411-2059