

平成22年度

図書館年次報告書



平成23年11月発行 通巻22号

国土舘大学附属図書館

序

図書館を意味する library は、ラテン語の liber に由来するらしい。ラテン語で liber は、ぶなの木の内皮を意味していて、その liber が文字を書くために使われたことから「本」を意味するようになり、それが library の語源になったと書物に書かれている。一番原始的でしかも現代でも使われている情報伝達（伝搬）手段は、音声だと思われる。もちろん、音声は消えてしまうので記録・保存するのに適していない（この特徴を利用する人もいないわけではないが）。記録・保存の目的のために、パピルス、liber、木簡、石版、紙等の様々な資材が使われてきた。しかし、この様々な資材も、整理して保管しておかないと役に立たないし、いずれ無くなってしまう。そこで、一か所に集めて整理、分類し、未来を含めたその情報を必要とする人のために図書館ができたものと思われる。従って、記録・保存の目的のための資材は、半永久的に不変であることが望まれる。今まで相当長期にわたって変化しないと思われていた電子媒体（DVD等）も記憶が数年で劣化するという研究もあり、重要な情報をどのように保存し後世に伝えるかは大きな問題となっている。

図書館は、蔵書の数が多いだけでは不十分で、雰囲気が重要である。少し前に、国家の品格、女性の品格という本がベストセラーになったことがあるが、図書館にも当てはまり、図書館の品格が重要である。その品格は、何から決まるかというと、もちろんその図書館の設立の趣旨、運営法、図書館職員の専門職としての力量、来館者に対する図書館職員の接し方等から醸し出され何代も受け継がれる伝統からだと思う。もちろん新しい近代的な図書館でも雰囲気がいいところもあるが、伝統のある雰囲気の良い図書館には、それ以上のものがある。有機的につながった情報を効率よく見つけることが可能で、しかもそれをもとに難問に対するブレークスルーを見つけ出すことを可能にする図書館は、知識が整然と蓄積されているだけでは不十分で、心のゆとりを自然と持たせてくれて、自由な発想を可能にする雰囲気を持っていることが重要ではないのだろうか。次々と新しい情報媒体が開発されている時代において、教育・研究機関としての大学図書館の形態は、伝統と時代の要請の両方に適応した大幅なシステム変更を余儀なくされているが、図書館の存在意義は不変のように思われる。

平成二十二年度「図書館年次報告書」をお届けします。この報告書を通して、図書館の現状をご理解いただき、同時に図書館の未来に対するご意見、ご要望等をお寄せいただければ幸いです。

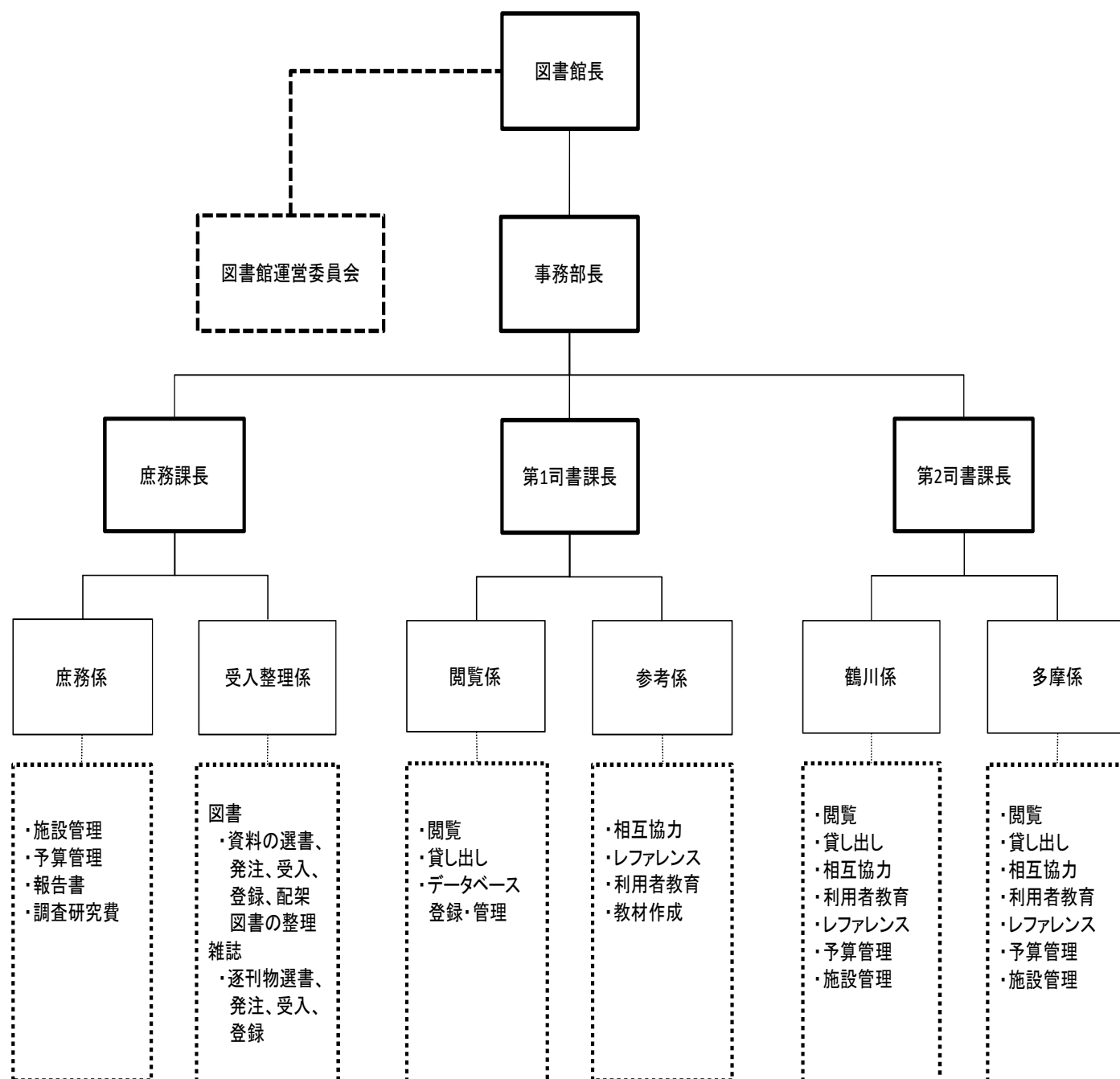
平成23年9月 図書館長 清水 敏寛

目 次

1. 組 織	
(1) 組織及び担当業務	1
2. 図書館運営委員会	
(1) 委員	2
(2) 議事	3～4
3. 研修等	5～6
4. 教育支援	7～8
5. 決算	
(1) 図書館決算	9
(2) 学部等決算	10
6. 受入実績	
(1) 図書館資料	11
(2) 学部等資料	12
7. 蔵書	
(1) 図書	13
(2) 雑誌	13
(3) 視聴覚資料	13
(4) 除籍	13
8. 整理実績	
(1) 分類別図書整理冊数(和書)	14
(2) 分類別図書整理冊数(洋書)	14
(3) 分類別図書整理冊数(華韓書)	15
9. 利用サービス	
(1) 在籍者と入館者	16
(2) 開館日数と開館時刻	17
(3) 時間外開館時間	17
(4) 図書貸出者数	17
(5) 図書貸出冊数	18
(6) 視聴覚資料利用者数	18
(7) 視聴覚資料利用点数	18
(8) 所属別貸出図書冊数	19
(9) 所属別視聴覚資料利用点数	19
(10) グループスタディ室利用件数	19
(11) 研究個室利用件数	19
(12) 文献複写依頼件数	20
(13) 文献複写受付件数	20
(14) BL inside web 利用件数	20
(15) 受入希望図書冊数	20
(16) 学外図書館間図書借用冊数	21
(17) 紹介状発行件数	21
(18) 未登録者入館数	21
(19) 図書館施設見学者数	21
(20) 図表	22～24

1. 組織

(1) 組織及び担当業務



2. 図書館運営委員会

(1) 委員

2010年5月1日

(敬称略)

学 部 等	氏 名
図書館	藤田 忠（委員長）
政経学部	山田 茂
体育学部	吉岡 耕一
理工学部	岡田 勝也
法学部	三浦 正広
文学部	山室 和也
21世紀アジア学部	桑田 てるみ
研究所	小口 裕通
大学院	栗栖 淳

(2) 議事

(第1回)

◇日 時：平成22年 5月17日(月)

◇議 題

議事録確認

平成21年度第4回図書館運営委員会について

報告事項

1. 平成22年度図書館運営委員及び図書館職員人事について
2. 平成21年度図書館利用状況について
3. 図書館業務の外部委託について
4. 調査研究費図書について
5. 平成22年度図書館工事等予定について
6. 図書館各課の所掌業務見直しについて
7. その他
(追加 e-journal 移行雑誌について)
(追加 松陰巻頭言寄稿者順)

審議事項

1. 平成21年度予算決算について
2. 平成22年度学部推薦図書予算配分額について
3. 平成22年度学部推薦図書の受付期日について
4. 情報基盤のクラウド移設について
5. その他

(第2回)

◇日 時：平成22年 9月22日(水)

◇議 題

議事録確認

平成22年度第1回図書館運営委員会議事録について

報告事項

1. 平成22年度図書館職員人事について
2. 図書館業務の外部委託について
3. 春期ガイダンスについて
4. 選書ツアーについて
5. 講演会について
6. 松陰24号について
7. 角田文衛先生寄贈図書の目録作成について
8. E-Journal への移行について
9. 情報基盤のクラウド移設について
10. その他

懇談

1. メディア情報センターについて
2. 図書館運営委員会の次回開催日について
3. その他

(第3回)

◇日 時：平成22年12月20日(水)

◇議 題

議事録確認

平成22年度第2回図書館運営委員会議事録について

報告事項

1. 選書ツアーについて
2. 講演会について
3. 情報基盤のクラウド移設状況について
4. その他

審議事項

1. 平成23年度図書館予算について
2. 情報基盤のクラウド化に伴う組織変更について

(第4回)

◇日 時：平成23年 3月28日(水)

◇議 題

議事録確認

平成22年度第3回図書館運営委員会議事録について

報告事項

1. 平成23年度図書館予算査定について
2. 図書館報「松陰」について
3. 情報基盤のクラウド移設状況について
4. その他

3. 研修等

出張日	内 容	主 催 者 (会 場)
5 / 12 (水) ～ 14 (金)	I T 展	リードエグゼビジョンジャパン (東京ビッグサイト)
5 / 13 (木)	富士通フォーラム2010	富士通 (東京国際フォーラム)
5 / 14 (金)	2010年度国際図書館協力 シンポジウム	私立大学図書館協会 (青山学院大学)
6 / 8 (火)	Totsu3Dセミナー Vol.1	東通産業株式会社 (交通会館)
6 / 11 (金)	私立大学図書館協会 2010年度東地区部会総会	私立大学図書館協会 (明星大学)
6 / 15 (火)	Web of Scienceの新たな可能性	トムソンロイター (赤坂オフィス)
6 / 17 (木)	国内データベース活用 ・ UpDateセミナー2010	東洋経済新報社 (東洋経済新聞本社8階)
6 / 18 (金)	IDEC LIBRARY FAIR 2010	アイデックコントロールズ (株) (東京支社)
6 / 28 (月)	JDream II 研修会	科学技術振興機構 (JST東京本部B1階)
7 / 8 (木)	EBSCO Japan セミナー	EBSCO Japan (青山子どもの城)
7 / 8 (木) ～ 11 (日)	東京国際ブックフェア	リードエグゼビジョン (株) (東京ビッグサイト)
7 / 22 (木)	LIMEDIO セミナー	リコー (ウエスティンホテル)
7 / 29 (木)	e-Learning WORLD 2.0 基調講演	e-LearningWORLD2. 実行委員会 (東京ビッグサイト)
8 / 26 (木)	ライブラリコネクトワークショップ 2010	エルゼビア・ジャパン株式会社 (大手町サンケイプラザ)
8 / 27 (金)	CSKフォーラム、クラウド	CSKホールディングス (CSK青山ビル)
9 / 9 (木) ～ 10 (金)	第71回私立大学図書館協会総会 ・ 研究大会	私立大学図書館協会 (西南学院大学)
9 / 15 (水)	G-cloud セミナー	技術評論社 (青山ダイヤモンドホール)
9 / 17 (金)	PULC (公私立大学図書館コンソーシアム) による電子ジャーナル版元説明会	PULC (公私立大学図書館コンソーシアム) (早稲田大学)
9 / 22 (水) 24 (金)	New Education Expo2010	IEF実行委員会 (東京ファッションタウン)

出張日	内 容	主 催 者 (会 場)
10/18(月)	IT Pro EXPO 2010	日経BP社 (東京ビッグサイト)
10/18(月)	CAUA 第9回合同研究分科会 『クラウドの時代の「見える化」を 考える』	CTCアカデミックユーザー アソシエーション (主婦会館プラザエフ)
10/20(水)	IT Pro EXPO 2010	株式会社 日経BP (東京ビッグサイト)
10/28(木)	第118回農学図書館情報セミナー 新たな知的コミュニケーションの 場としての図書館	NP0法人日本農学図書館協議会 (お茶の水女子大学附属図書館)
11/4(木) ～5(金)	私立大学図書館協会東地区部会 2010年度研究会	私立大学図書館協会 (慶応義塾大学三田キャンパス)
11/12(金)	私立大学図書館協会東地区部会 2010年度研究会(交流会)	私立大学図書館協会 (慶応義塾大学三田キャンパス)
11/13(土)	映像活用セミナー	Victor (JCVケンウッド丸の内ショールーム)
11/18(木)	平成22年度東京都図書館協会 IT講習会	東京都図書館協会 (都立中央図書館)
11/24(水) ～26(金)	図書館総合展	図書館総合展運営委員会 (パシフィコ横浜)
11/25(木)	エデュケーショナル・ ソリューション・セミナー 2010	ソニービジネスソリューション(株) (東京コンファレンスセンター)
11/26(金)	大学・高校実践ソリューション セミナー2010 in 東京	(株)内田洋行 (内田洋行新川オフィス)
12/3(金)	著作権講演会 「世界から見た複製権の状況と 世界複製権機構(IFRRO)について」	一般社団法人学術著作権協会 (グランドプリンスホテル赤坂)
1/20(木)	私工大懇話会図書館連絡会セミナー	東京電機大学 (東京電機大学東京神田キャンパス)
3/2(水) ～3(木)	cloud days Tokyo 2011	日経BP社 (東京ミッドタウン)
3/7(月)	学術認証フェデレーション シンポジウム	学術認証フェデレーション (学術総合センター)
3/11(金)	全国漢籍データベース協議会第11回	国立情報学研究所 他 (学術総合センター)

延べ75名参加

〔備考〕マネージメントショー及び、自己研修を除く

4. 教育支援

・オリエンテーション

中央:	4月 5日(月)	新採用教員(15名)
	4月 8日(木)	政経学部1年生(1,013名)
		法学部1年生(504名)
	4月 9日(金)	理工学部1年生(403名)
		文学部1年生(467名)
	4月10日(土)	大学院新入生(134名)
鶴川:	4月 3日(土)	グローバルアジア研究科1年生(17名)
	4月 6日(火)	21世紀アジア学部1年生(485名)
多摩:	4月 7日(水)	体育学部1年生(589名)
	4月 7日(水)	大学院スポーツシステム研究科(19名)

・ガイダンス

中央:	政経フレッシュマンゼミ	32回	
	法学入門ゼミ	18回	
	法学プレゼミA・B	14回	
	法学プレゼミ教員補助	1回	
	法学演習	3回	
	レファレンス演習	3回	
	理工ゼミ	4回	
	文学初等	2回	
	文学基礎	3回	
	アカデミック日本語	7回	
	文学 図書館経営論	1回	
	ライブラリーガイダンス	1回	
	交換留学生	1回	(全90回)
鶴川:	21世紀アジア学部	25回	
	体育学部こどもスポーツ教育学科	5回	
	グローバルアジア研究科	1回	(全31回)
多摩:	体育学部武道学科	1回	
	体育学部子どもスポーツ教育学科	2回	
	スポーツシステム研究科		
	(エブスコデータベース講習会)	2回	(全5回)

・オープンキャンパス(図書館ツアー)

中央:	6月 6日(日)	見学者数	157名	
	7月18日(日)		410名	
	8月 8日(日)		574名	
	9月19日(日)		254名	
	10月24日(日)		220名	(計1,615名)
鶴川:	6月 6日(日)	見学者数	37名	
	7月17日(土)		59名	
	8月 7日(土)		37名	
	9月18日(土)		38名	
	10月24日(日)		54名	(計225名)
多摩:	6月 6日(日)	見学者数	6名	
	7月17日(土)		7名	
	9月18日(土)		9名	
	10月24日(日)		24名	(計46名)

・学生選書ツアー

中央： 6月18日(金) (株)紀伊國屋書店 新宿本店(一人あたりの予算額3万円:15名参加)
11月 6日(土) (株)ジュンク堂書店 新宿店(一人あたりの予算額3万円:15名参加)

・蔵書点検

鶴川： 2月 1日(火) ～ 2月 5日(土)

・図書館見学

中央： 6月18日(金) 大韓民国仁川広域市教育長所属公務員訪問団
10月30日(土) 昭和48年度文学部地理学専攻卒業生

鶴川： 6月12日(土) 21世紀アジア学部(77名)

・図書館主催講演会・企画展示

中央： 7月14日(水) 紙漉き講演と実演(田村 正 氏)
10月 8日(金) クラウドセミナー基礎編・応用編(植田 英範 図書館事務部長)
12月 3日(金) ～ 15日(水) 図書館絵画展(鈴木 正博 氏)
12月16日(木) 江戸時代の印刷・出版文化(緒方 宏大 氏)

・その他

中央： 1月18日(火) ～ 19日(水) 図書館研修(モンゴル文化教育大学から2名)
鶴川： 9月13日(月) ～ 17日(金) 中学生職場体験学習(町田市立鶴川第2中学校から2名)

[備考]ゼミ単位・高校生・社会人・他大学の個別見学会等は省略

5.決算

(1)図書館決算

設備図書

(単位:円)

種 別	21年 度 決 算 額	22年 度 決 算 額
和 漢 書	84,073,867	63,285,951
洋 書	58,652,790	15,208,248
視 聴 覚 資 料	7,471,100	4,637,288
合 計	150,197,757	83,131,487

図書資料費

(単位:円)

種 別	21年 度 決 算 額	22年 度 決 算 額
消 耗 品 図 書	4,815,889	5,076,114
和 雑 誌 (新 聞 を 含 む)	13,653,825	10,610,807
洋 雑 誌 (新 聞 を 含 む)	21,134,828	10,331,778
電子ジャーナル等(データ ベ ー ス 含 む)	46,557,903	54,974,300
合 計	86,162,445	80,992,999

(2) 学部等決算

設備図書

(単位:円)

申請部署	21年度決算額	22年度決算額
法学研究科	0	31,668
文倫理学研	100,792	51,940
文東洋史研	275,000	76,608
文地理研	472,500	75,600
21世紀アジア学部	0	189,704
イラク研	2,349,383	2,361,997
高等学校	323,504	584,992
中学校	45,530	89,945
合計	3,566,709	3,462,454

6. 受入実績

(1) 図書館資料

設備図書

(単位:冊・点)

種 別		和 漢 書	洋 書	計
購 入	図 書	10,626	887	11,513
	視聴覚資料(ビデオテープ)	2	0	2
	〃 (CD-ROM)	7	0	7
	〃 (CD)	22	0	22
	〃 (DVD)	294	0	294
	〃 (マイクロフィルム)	24	0	24
	小 計	10,975	887	11,862
寄 贈	図 書	1,167	548	1,715
	視聴覚資料(ビデオテープ)	1	0	1
	〃 (CD-ROM)	12	3	15
	〃 (DVD-ROM)	1	0	1
	〃 (レーザーディスク)	0	0	0
	〃 (DVD)	14	0	14
	小 計	1,195	551	1,746
その他	図 書	759	226	985
	視聴覚資料	0	0	0
	小 計	759	226	985
合 計		12,929	1,664	14,593

[備考]その他の区分は、弁償・会員配布・調査研究費返却分である。

図書資料費

(単位:冊・種)

種 別	適 用	計
消耗品図書	ガイドブック・文庫・新書等	4,331
和 雑 誌	継続受入タイトル(数)	1,785
洋 雑 誌	〃	389
新 聞	中央 : 18 紙・鶴川 : 13 紙・多摩 : 7 紙	38

(2) 学部等資料

設備図書

(単位:冊)

区 分	種 別	申 請 部 署	和 漢 書	洋 書	計
購 入	図 書	法 学 研 究 科	0	1	1
		文 倫 理 学 研	0	1	1
		文 東 洋 史 研	1	0	1
		文 地 理 研	2	0	2
		2 1 世 紀 ア ジ ア	0	13	13
		イ ラ ク 研	0	258	258
		高 等 学 校	248	43	291
		中 学 校	59	0	59
合 計			310	316	626

7. 蔵書

(1) 図書 (単位:冊)

和漢書	591,576
洋書	195,700
合計	787,276

[備考] 1. 消耗品図書は除く。

2. 中高図書室は除く。

(2) 雑誌 (単位:種)

和漢	6,935
洋	1,866
合計	8,801

[備考] 誌名変更は、別タイトルとして算出した。

(3) 視聴覚資料 (単位:点)

ビデオテープ	7,354
CD	2,213
CD-ROM	389
DVD	3,327
DVD-ROM	27
LD	991
マイクロフィルム	10,625
スライド	15
その他	43
合計	24,984

(4) 除籍 (単位:冊・点)

種別		和漢書	洋書	計
大学図書館	図書	96	69	165
	視聴覚資料 (ビデオテープ等)	5	0	5
	製本雑誌	6	210	216
学部・研究室	文学部初等研	147	0	147
	イラク研	0	7	7
合計		254	286	540

(中・高は除く)

8. 整理実績

(1) 分類別図書整理冊数(和漢書)

(単位:冊)

	総記	哲学	歴史	社会科学	自然科学	工学	産業	芸術 体育	語学	文学	合計
中央図書館	474	278	1,160	3,782	741	1,031	309	351	189	650	8,965
鶴川図書館	151	233	337	795	55	65	71	180	202	131	2,220
多摩図書館	13	26	40	145	248	12	3	135	6	20	648
中学校・高校	7	20	21	30	14	10	0	74	8	123	307
合 計	645	557	1,558	4,752	1,058	1,118	383	740	405	924	12,140

※別図1 参照

(2) 分類別図書整理冊数(洋書)

(単位:冊)

	総記	哲学	歴史	社会科学	自然科学	工学	産業	芸術 体育	語学	文学	合計
中央図書館	17	138	49	501	28	101	25	9	40	378	1,286
鶴川図書館	4	6	34	107	1	2	13	11	5	13	196
多摩図書館	0	0	0	6	25	0	0	28	0	0	59
イ ラ ク 研	0	25	193	20	4	2	3	11	11	3	272
文 学 部 倫 理 学 研	0	1	0	0	0	0	0	0	0	0	1
中学校・高校	0	1	11	0	20	0	0	0	4	7	43
合 計	21	171	287	634	78	105	41	59	60	401	1,857

※別図2 参照

(3)分類別図書整理冊数(視聴覚資料)

(単位:冊)

		総記	哲学	歴史	社会科学	自然科学	工学	産業	芸術 体育	語学	文学	合計
中央図書館	DVD-ROM	0	0	0	0	0	0	0	2	0	0	2
	DVD	1	2	6	56	17	9	19	93	0	1	204
	CD-ROM	0	0	1	7	1	8	1	0	0	1	19
	CD	0	0	0	0	0	0	0	4	0	0	4
	マイクロフィルム	0	0	25	0	0	0	0	0	0	0	25
鶴川図書館	ビデオ	0	0	0	2	0	0	0	0	0	0	2
	DVD	16	0	8	17	5	22	0	16	0	0	84
	CD-ROM	0	0	0	4	0	0	0	0	0	0	4
多摩図書館	ビデオ	0	0	0	0	0	0	0	1	0	0	1
	DVD	0	0	1	2	30	1	18	2	0	0	54
文学部 東洋史研究室	USB	0	0	1	0	0	0	0	0	0	0	1
合 計		17	2	42	88	53	40	38	118	0	2	400

※別図3参照

9. 利用サービス

(1) 在籍者と入館者

【中央図書館】

(単位: 人・回)

	教職員	大学院	政経	体育	理工学	法学	文学	アジア	学 外 その他	計
在籍者数	1,163	298	4,074	-	1,581	1,974	1,917	-	556	11,563
入館者数	6,798	8,621	94,712	237	44,807	63,290	75,716	796	9,931	304,908
入 1 館 人 回 当 数の	5.85	28.93	23.25	-	28.34	32.06	39.50	-	-	-

【鶴川図書館】

(単位: 人・回)

	教職員	大学院	政経	体育	理工学	法学	文学	アジア	学 外 その他	計
在籍者数	242	42	-	295	-	-	-	1,957	119	2,655
入館者数	1,676	2,545	724	13,504	28	336	855	88,399	1,695	109,762
入 1 館 人 回 当 数の	6.93	60.60	-	45.78	-	-	-	45.17	-	-

【多摩図書館】

(単位: 人・回)

	教職員	大学院	政経	体育	理工学	法学	文学	アジア	学 外 その他	計
在籍者数	202	76	-	2,081	-	-	-	-	8	2,367
入館者数	592	1,462	171	90,168	20	144	51	278	65	92,951
入 1 館 人 回 当 数の	2.93	19.24	-	43.33	-	-	-	-	-	-

〔備考〕教職員は専任、非常勤を含む。

【入館者数合計】

507,621人

※別図 4 参照

(2) 開館日数と開館時刻

(単位: 日)

館 名 \ 月	4	5	6	7	8	9	10	11	12	1	2	3	合 計
中央図書館 月～土 8:30～22:30	24	23	26	26	注1,2 15	注1 24	注5 25	23	注1,2 23	注1,2 22	注1 20	注1,2,7 17	268
鶴川図書館 月～土 8:30～20:00	24	22	26	26	注3 16	24	注5 25	23	注3 23	注3 22	18	注3,7 9	258
多摩図書館 月～土 8:30～20:00	23	22	26	26	注4 18	24	注5 25	21	注4 21	注4 22	18	注6,7 20	266

注1. 8/9～9/14、12/24～12/28、1/4、2/4、3/1～3/31 は 9:00～17:00 開館

注2. 8/10～8/21、12/29～1/3、1/5、3/3、3/12～3/19 は 休館

注3. 8/10～8/18、8/27～8/28、12/29～1/3、1/5、3/12～3/31 は 休館

注4. 8/9～8/17、12/27～1/3、1/5、2/5 は 休館

注5. 10/30は台風の為、15:00閉館

注6. 3/12～3/16は休館

注7. 3/11は地震の為、中央は15:00閉館、鶴川・多摩は15:30閉館

※中央図書館：4/1～5/31 8:40～21:20

6/1より 8:40～22:30(1時間10分延長)

7/1より 8:30～22:30(10分延長)

鶴川図書館：4/1～6/30 8:40～19:50

7/1より 8:30～20:00(20分延長)

多摩図書館：4/1～6/30 8:40～19:50

7/1より 8:30～20:00(20分延長)

(3) 時間外開館時間

(単位: 時間)

館 名 \ 月	4	5	6	7	8	9	10	11	12	1	2	3	合 計
中 央 図 書 館	78	108	147	156	36	72	144	138	114	126	114	0	1,233
鶴 川 図 書 館	76	70	83	91	56	84	84	81	81	77	63	32	878
多 摩 図 書 館	73	70	83	91	63	84	84	74	77	77	67	60	903
合 計	227	248	313	338	155	240	312	293	272	280	244	92	3,014

[備考] 1. 時間外とは、9:00 以前と 17:00 以降の時間帯。

2. 分単位は、切り上げとした。

(4) 図書貸出者数

(単位: 人)

館 名 \ 月	4	5	6	7	8	9	10	11	12	1	2	3	合 計
中 央 図 書 館	1,856	2,046	2,716	3,117	833	1,436	2,478	2,819	2,377	2,441	654	254	23,027
鶴 川 図 書 館	607	612	806	936	179	408	697	816	683	486	152	48	6,430
多 摩 図 書 館	167	207	231	292	39	115	201	220	214	241	59	32	2,018
合 計	2,630	2,865	3,753	4,345	1,051	1,959	3,376	3,855	3,274	3,168	865	334	31,475

(5)図書貸出冊数

(単位:冊)

館 名 \ 月	4	5	6	7	8	9	10	11	12	1	2	3	合 計
中 央 図 書 館	3,460	3,854	4,646	5,745	2,247	2,743	4,584	5,368	4,963	5,035	1,726	627	44,998
鶴 川 図 書 館	1,091	1,083	1,450	1,602	435	776	1,276	1,567	1,322	897	313	117	11,929
多 摩 図 書 館	273	349	384	469	115	189	328	395	424	436	135	70	3,567
合 計	4,824	5,286	6,480	7,816	2,797	3,708	6,188	7,330	6,709	6,368	2,174	814	60,494

(6)視聴覚資料利用者数

(単位:人)

館 名 \ 月	4	5	6	7	8	9	10	11	12	1	2	3	合 計
中 央 図 書 館	1,026	1,067	1,400	1,244	130	592	1,163	1,041	930	632	28	2	9,255
鶴 川 図 書 館	168	160	134	124	12	52	83	72	75	67	10	2	959
多 摩 図 書 館	4	7	7	6	2	9	18	8	15	2	2	5	85
合 計	1,198	1,234	1,541	1,374	144	653	1,264	1,121	1,020	701	40	9	10,299

(7)視聴覚資料利用点数

(単位:点)

館 名 \ 月	4	5	6	7	8	9	10	11	12	1	2	3	合 計
中 央 図 書 館	785	823	1,043	899	108	446	869	778	657	473	25	2	6,908
鶴 川 図 書 館	193	189	207	136	14	56	104	86	87	94	12	4	1,182
多 摩 図 書 館	4	10	8	6	2	11	19	11	18	2	3	5	99
合 計	982	1,022	1,258	1,041	124	513	992	875	762	569	40	11	8,189

(8) 所属別貸出図書冊数

(単位:冊)

所属 館名	教職員	大学院	政経	体育	理工学	法学	文学	アジア	学 外 その他	計
中央図書館	4,541	4,198	9,576	30	2,320	8,012	14,085	157	2,079	44,998
鶴川図書館	1,006	1,199	54	970	0	32	111	7,873	684	11,929
多摩図書館	193	495	14	2,815	0	3	19	28	0	3,567
合 計	5,740	5,892	9,644	3,815	2,320	8,047	14,215	8,058	2,763	60,494

(9) 所属別視聴覚資料利用点数

(単位:点)

所属 館名	教職員	大学院	政経	体育	理工学	法学	文学	アジア	学 外 その他	計
中央図書館	94	31	2,939	3	1,005	1,644	1,153	2	37	6,908
鶴川図書館	76	17	2	65	0	0	5	988	29	1,182
多摩図書館	6	1	5	86	0	0	1	0	0	99
合 計	176	49	2,946	154	1,005	1,644	1,159	990	66	8,189

(10) グループステディ室利用件数

(単位:件)

所属 館名	4	5	6	7	8	9	10	11	12	1	2	3	計
中央図書館	10	10	28	36	14	29	32	24	31	16	10	4	244
鶴川図書館	3	2	2	7	0	7	7	29	33	7	0	0	97
合 計	13	12	30	43	14	36	39	53	64	23	10	4	341

(11) 研究個室利用件数

(単位:件)

所属 館名	4	5	6	7	8	9	10	11	12	1	2	3	計
中央図書館	216	268	317	386	138	175	294	305	269	283	119	47	2,817
鶴川図書館	60	81	135	204	6	29	57	98	117	133	7	4	931
合 計	276	349	452	590	144	204	351	403	386	416	126	51	3,748

(12) 文献複写依頼件数

(単位: 件)

館 名 \ 月	4	5	6	7	8	9	10	11	12	1	2	3	合 計
中 央 図 書 館	11	5	20	19	10	21	17	30	60	26	6	6	231
鶴 川 図 書 館	1	0	2	8	6	3	0	0	3	1	0	11	35
多 摩 図 書 館	11	5	2	0	0	4	3	6	1	1	2	1	36
合 計	23	10	24	27	16	28	20	36	64	28	8	18	302

(13) 文献複写受付件数

(単位: 件)

館 名 \ 月	4	5	6	7	8	9	10	11	12	1	2	3	合 計
中 央 図 書 館	8	13	10	7	0	4	8	14	3	10	4	4	85
鶴 川 図 書 館	1	0	0	0	0	0	1	0	0	1	0	0	3
多 摩 図 書 館	5	1	0	0	0	2	1	0	0	0	0	0	9
合 計	14	14	10	7	0	6	10	14	3	11	4	4	97

(14) BL inside web 利用件数

(単位: 件)

館 名 \ 月	4	5	6	7	8	9	10	11	12	1	2	3	合 計
中 央 図 書 館	0	1	4	4	0	0	0	6	4	4	0	1	24
鶴 川 図 書 館	1	1	0	0	0	0	0	0	1	0	0	0	3
多 摩 図 書 館	5	16	9	7	4	4	15	8	8	5	2	4	87
合 計	6	18	13	11	4	4	15	14	13	9	2	5	114

(15) 受入希望図書冊数

(単位: 冊)

館 名 \ 月	4	5	6	7	8	9	10	11	12	1	2	3	合 計
中 央 図 書 館	144	87	87	48	146	38	126	173	118	117	55	53	1,192
鶴 川 図 書 館	3	15	4	23	7	9	5	14	2	2	1	1	86
多 摩 図 書 館	0	0	0	0	0	0	0	0	1	0	0	0	1
合 計	147	102	91	71	153	47	131	187	121	119	56	54	1,279

(16)学外図書館間図書借用冊数 ()内は貸出冊数

(単位:冊)

館 名 \ 月	4	5	6	7	8	9	10	11	12	1	2	3	合 計
中 央 図 書 館	1 (2)	2 (7)	4 (0)	1 (1)	0 (1)	2 (3)	0 (1)	0 (3)	4 (27)	24 (3)	11 (5)	1 (0)	50 (53)
鶴 川 図 書 館	0	0	1	1	0	0	0	0	0	0	0	0	2
多 摩 図 書 館	0	0	0	0	0	0	0	0	0	0	0	0	0
合 計	1 (2)	2 (7)	5 (0)	2 (1)	0 (1)	2 (3)	0 (1)	0 (3)	4 (27)	24 (3)	11 (5)	1 (0)	52 (53)

(17)紹介状発行件数

(単位:件)

館 名 \ 月	4	5	6	7	8	9	10	11	12	1	2	3	合 計
中 央 図 書 館	3	5	6	1	2	3	4	1	5	6	3	2	41
鶴 川 図 書 館	0	0	0	1	0	0	0	0	0	1	0	0	2
多 摩 図 書 館	0	0	0	0	1	1	0	1	0	0	0	0	3
合 計	3	5	6	2	3	4	4	2	5	7	3	2	46

(18) 紹介状持参者未登録者入館数

(単位:人)

館 名 \ 月	4	5	6	7	8	9	10	11	12	1	2	3	合 計
中 央 図 書 館	0	1	2	0	2	0	1	2	3	0	2	0	13
鶴 川 図 書 館	0	0	0	1	1	0	0	0	0	0	0	0	2
多 摩 図 書 館	0	0	0	0	0	0	0	0	0	0	0	0	0
合 計	0	1	2	1	3	0	1	2	3	0	2	0	15

(19)図書館施設見学者数

(単位:人)

館 名 \ 月	4	5	6	7	8	9	10	11	12	1	2	3	合 計
中 央 図 書 館	22	18	35	49	10	20	44	68	71	8	9	24	378
鶴 川 図 書 館	2	3	6	3	5	9	1	4	10	3	2	1	49
多 摩 図 書 館	2	1	0	3	1	2	1	3	2	0	0	1	16
合 計	26	22	41	55	16	31	46	75	83	11	11	26	443

[備考] 学園行事および団体での施設見学者は除く

(20) 図表

図1. 分類別図書整理冊数（和漢書） ※22年度1年間分

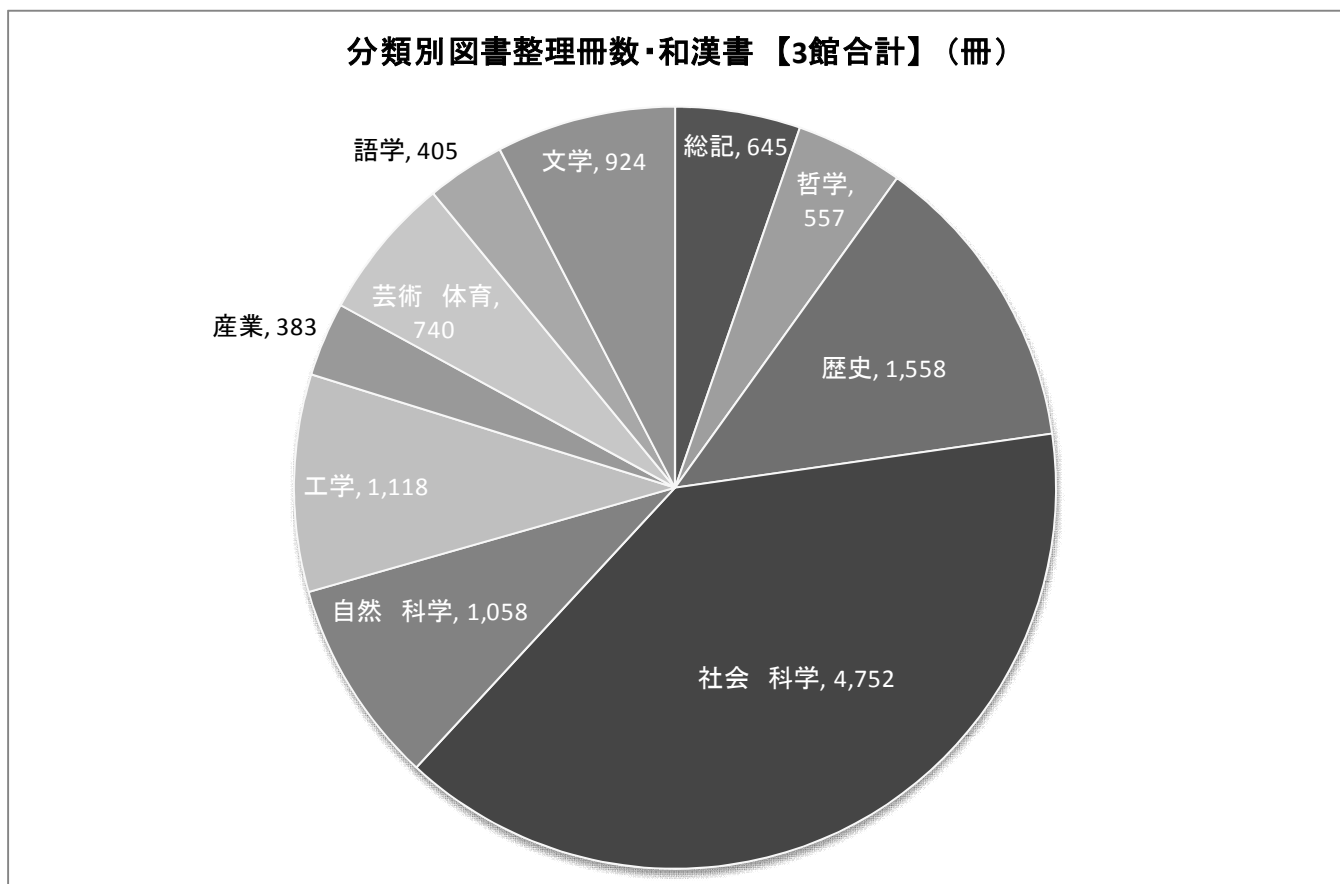


図2. 分類別図書整理冊数（洋書） ※22年度1年間分

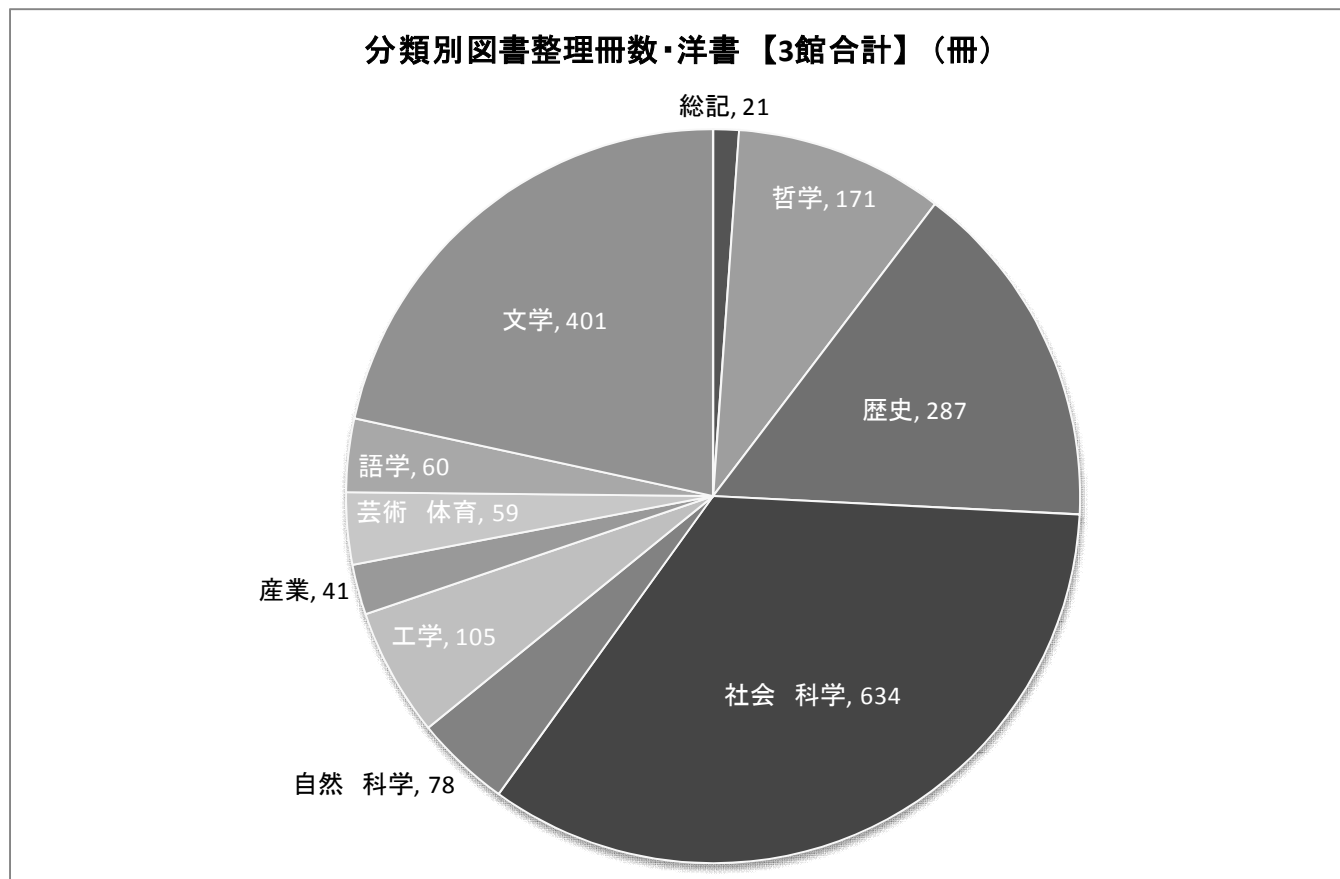


図3. 分類別図書整理冊数（視聴覚資料） ※22年度1年間分

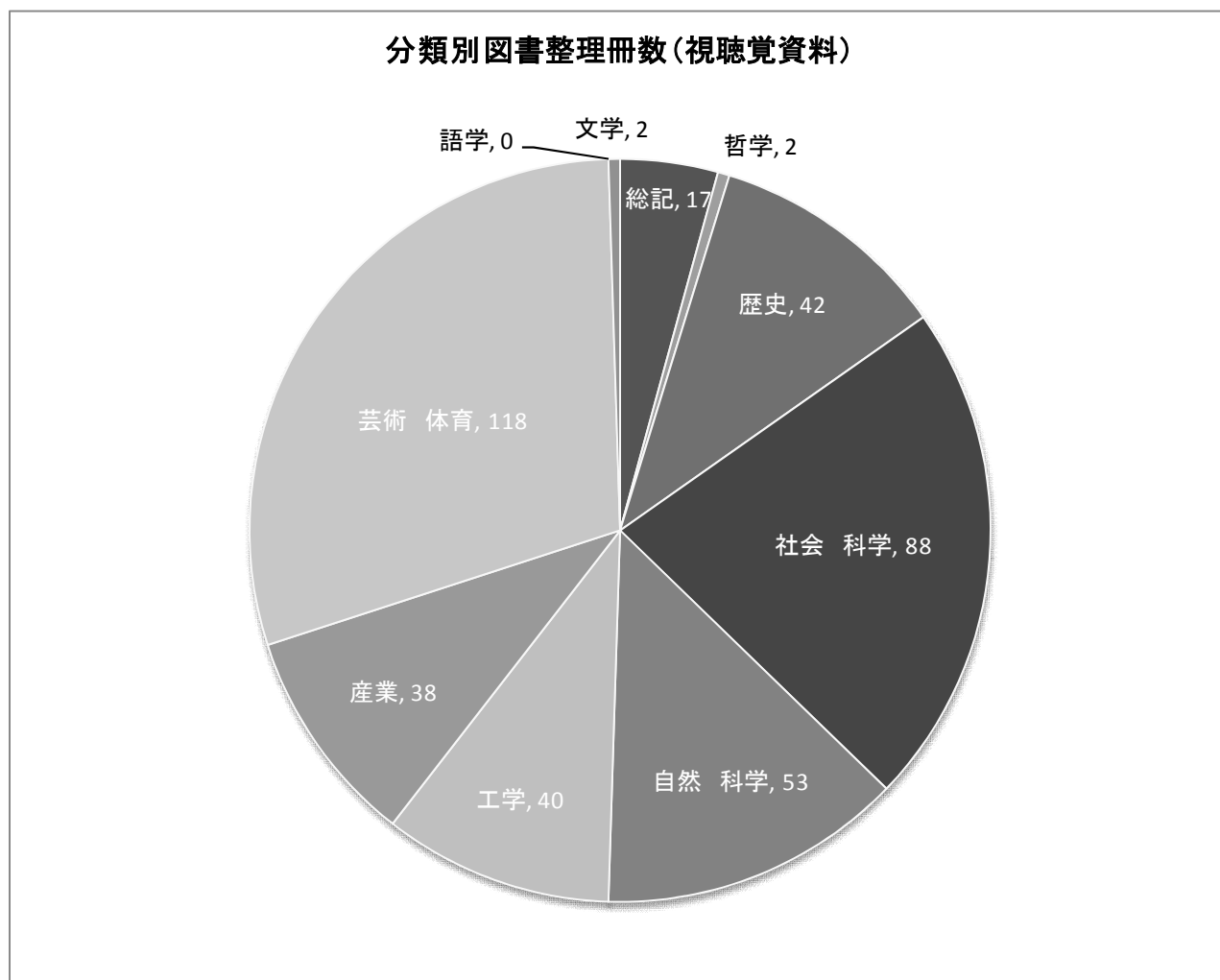


図4. 在籍者と入館者

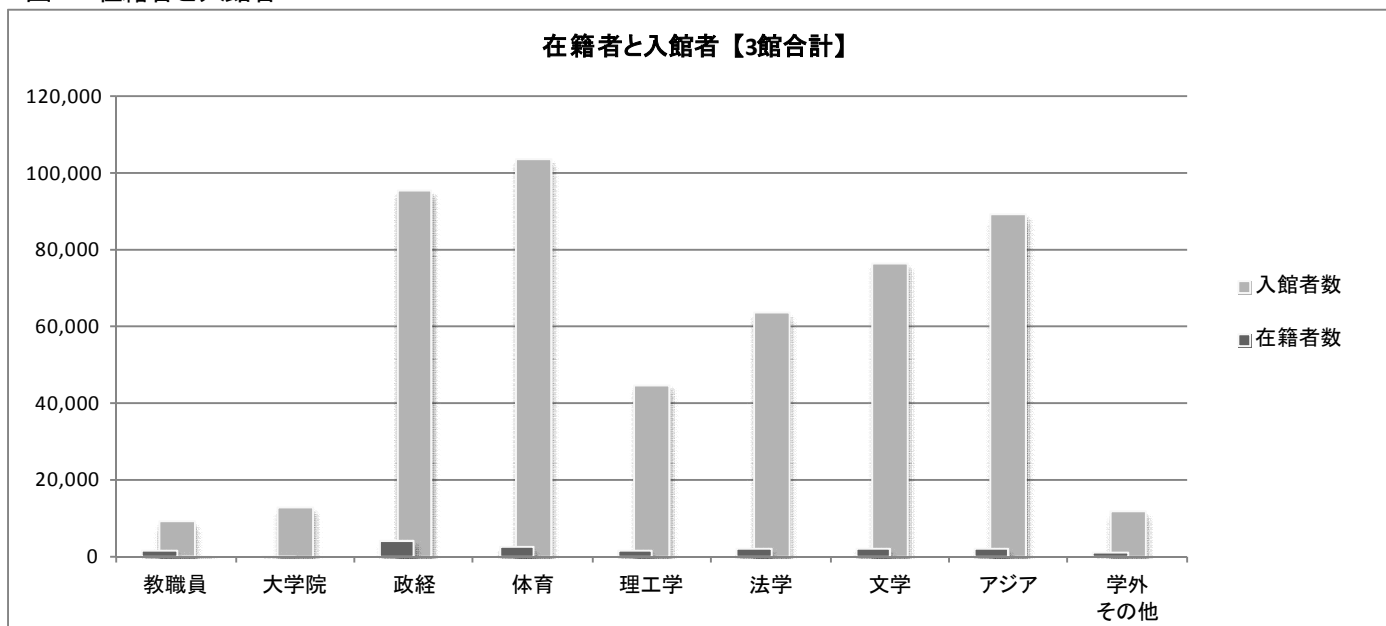


図5. 所属別貸出図書冊数

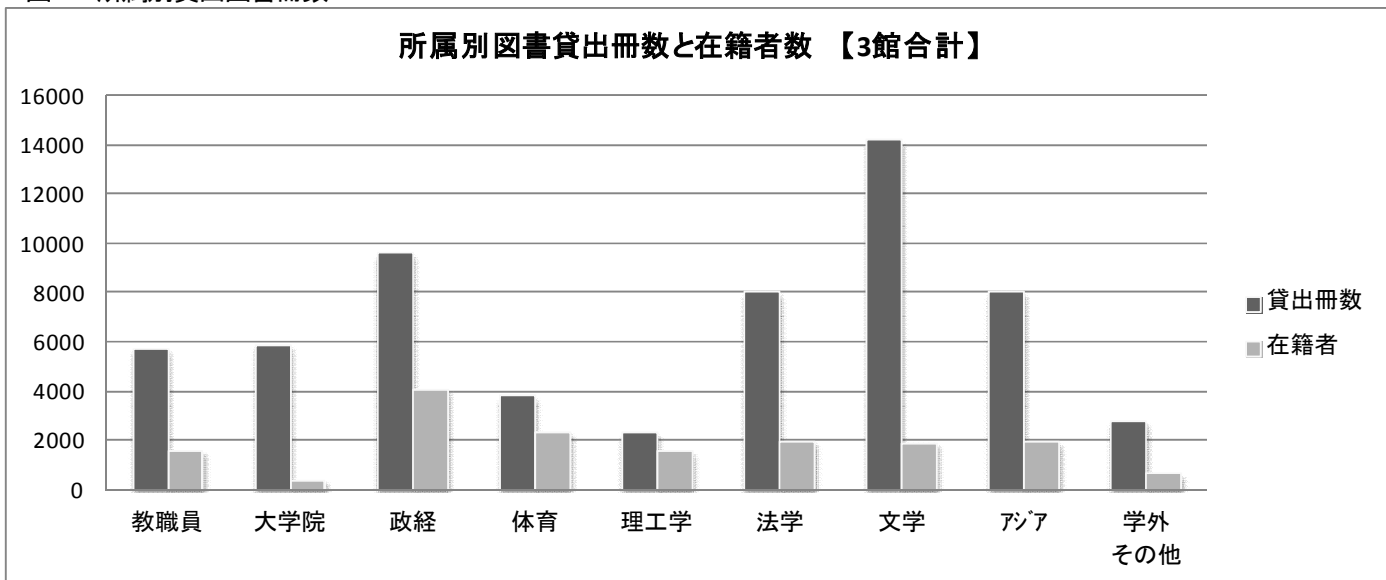
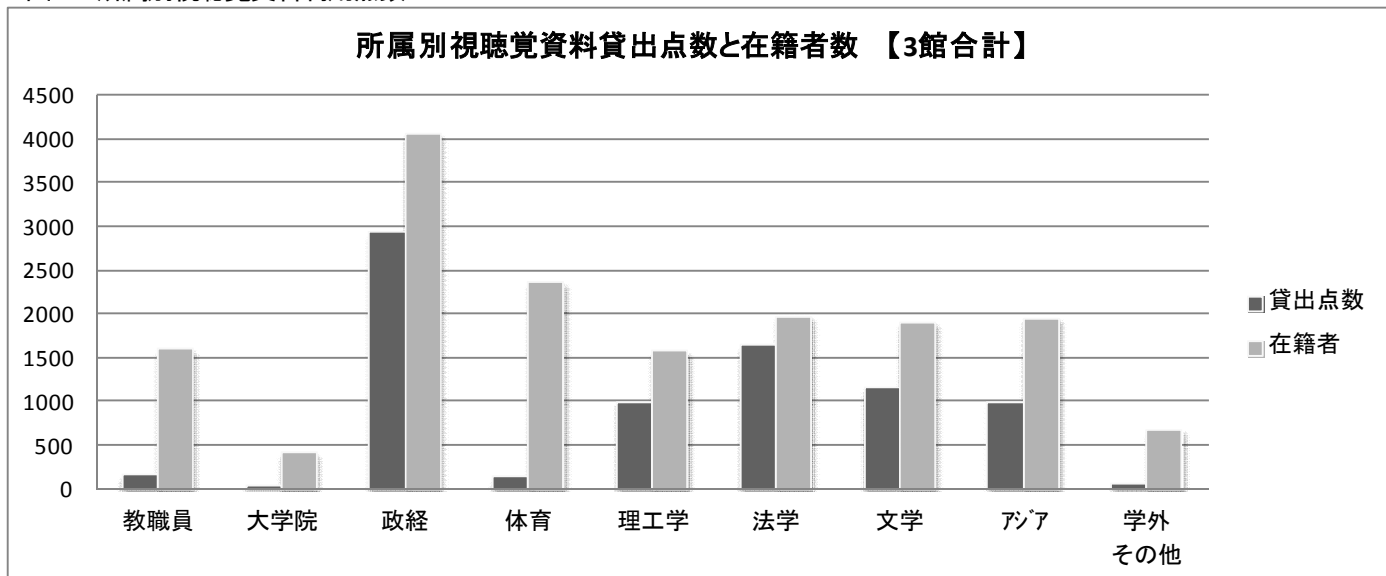


図6. 所属別視聴覚資料利用点数



平成 22 年度図書館年次報告書（通巻 22 号）

平成 23 年 11 月 1 日印刷

平成 23 年 11 月 1 日発行

編集・発行 国士舘大学附属図書館

東京都世田谷区世田谷 4 丁目 28 番地 1 号

TEL 03-5481-3213

FAX 03-3411-2059