

平成20年度

図書館年次報告書



平成21年12月発行 通巻20号

国土舘大学附属図書館

居 敬 而 行 簡

最近のマスメディアを賑やかした案件に、政府与党が進めている「事業仕分け」なるものがある。妙に気になる。よくわからないからであろうか。

そもそも、何のために、何を、どのようにしようとしているのか。……小生にはわからないのである。

そこで少し勝手なとらえ方をしてみようと思うのである。

政権交代を実現させた、今の政府与党は、官僚主導から政治主導へと転換をはかり、すべての主導権を握ろうと考えた。そこで手始めに、各省庁の予算請求の実態調査にのり出し、官僚政治からの脱却をはかり、官僚主義を廃して、これを政治に従属させ、“仕分け人”により事業の区分け、分類を断行させ、冗費の節減をはかろうとした。

もしそうであるなら、それはそれなりに意味がある。

仮に、明らかに無駄と思われるような事業や、明らかに、いわれなく過分の予算措置が認められていたり、同類の事案が、各省庁で各々に企画され、それに予算がついたり、不要不急の事案が、最優先で認められていたりしたとすれば、これはきわめて重大な事態といわなければならない。

このような状態が“仕分け人”によって、的確に摘出され、是正され、国民の民生の安定がはかられ、国家財政の逼迫するのを防ぎ、国家に寄与するものであるなら、多くの国民の納得が得られ、国家に貢献するものとして認定されるに違いない。

ところがもし仮りにこの作業が政権交代に浮かれ、徒^{いたず}ら^{むき}に向になって旧政権の批判を強め、独断的に、傲慢に、方法も見識も調わないで、時間的余裕も乏しく、感情的に事が運ばれ、客観性に乏しいものになったら（現在ややそのような傾向にあるように感じられてならないが……）、由々しいことである。

恐らく、やがて国家財政は疲弊し、国民生活はさまざまな悪しき要素によって負担の増大、公共性の後退、教育の荒廃、就業困難等々に、生活苦が生ずることになるだろう。

ここはやはり温故的知新を旨として、冷静に理性的に、合理的にそして道義的に事进行处理するにこしたことはない。翻って、本学大学図書館は、以前からいわゆる“事業仕分け”に心掛け、大学の財政を圧迫しないように、効率のいい事業を展開し、先生方の理解と協力と助言、学生を中心に多くの図書館利用者の協力、理解、要望を得て更に精査し、検討を加え、大学の顔、教育、研究の心臓部、知的活動の拠点としての存在であろうと、他大学にも決し

て劣ることのない、蔵書、施設、そして献身的な業務従事に心を砕いてまいりました。

論語の雍也第六に「居敬而行簡」という文言があります。「居敬（敬に居る）」とは、細心の注意を払いながら自分の身をつつしんで、精神を一つことに集中させて雑念を持ち込まない。物事を注意深く行うことで、仕事を大切に思い、身をつつしんで、そしてその事は外には出さないで、他者に対しては寛大で小事にこだわらないことが「行簡（簡を行う）」ということであるが、別に簡の字には選ぶ、選択する、優先順位をつけるという意味があって、ここでは物事の軽重、長短、大小、緩急、難易等を選んで実行に移すことである。簡略にいい加減にやっていると“大簡”になるし、全てを細かくやっていると過酷になる。

図書館業務は、内には常に精神を集中させ、細心の注意を払い（居敬）ながら外にはしっかりと事業に優先順位をつけ（行簡）一層専門知識の習得にも努め、正しい“事業仕分け”をしながら、本学の価値を高め、正当な評価が得られるよう努めておるところであります。

無謀な外部への業務委託がもし罷り通るようなことがあると、学生、教職員等図書館利用者に多大な不利益を与え、大学そのものの価値を下げ、評価の低迷を招くことになるでしょう。「敬に居て簡を行い」たいものです。

平成二十年度「図書館年次報告書」をお届けします。ご高覧ください。一層のご理解、ご協力をお願い申し上げます。

平成二十一年十二月一日

図書館長

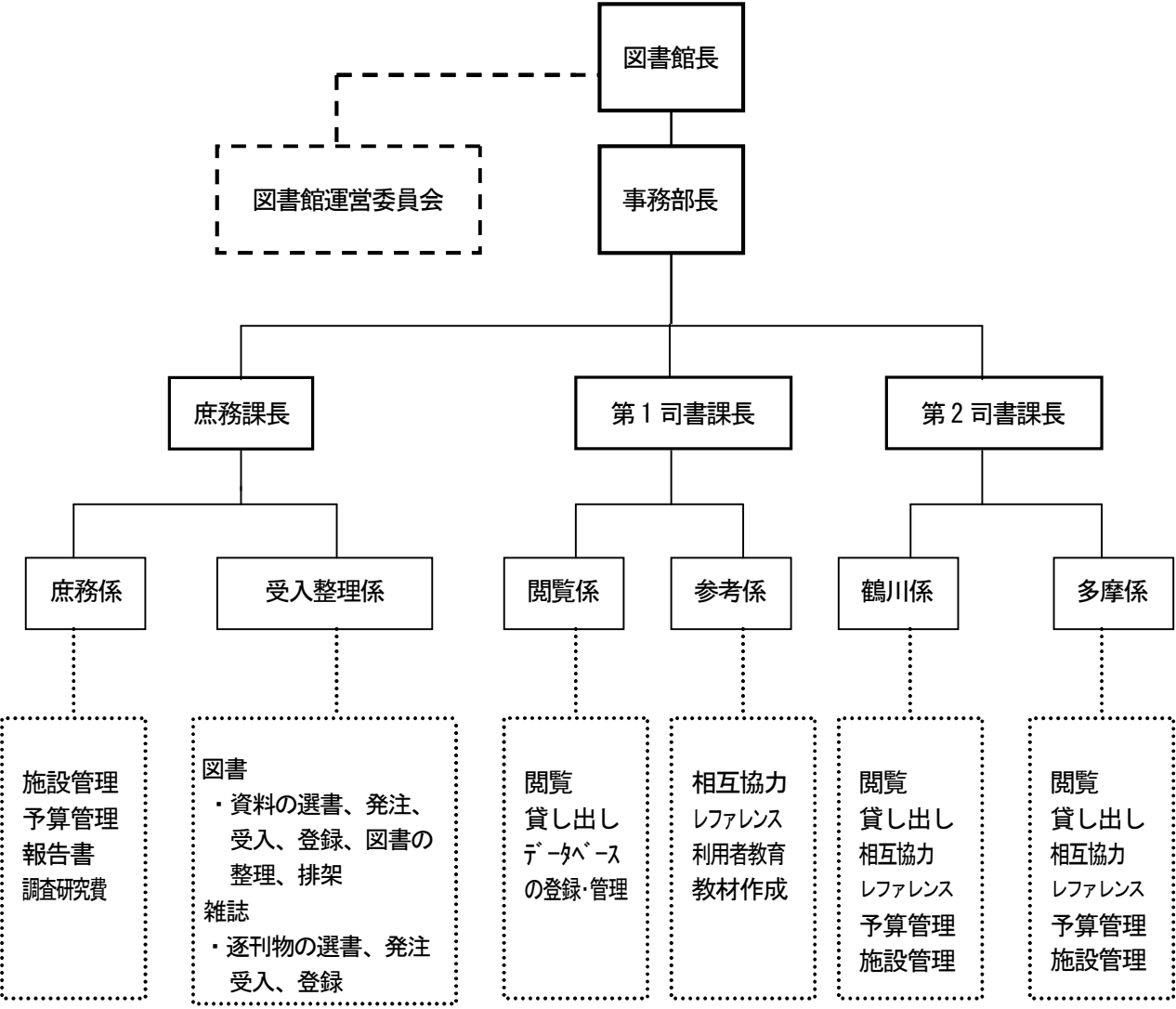
廣 野 行 甫

目 次

1. 組 織	
(1) 組織及び担当業務	4
2. 図書館運営委員会	
(1) 委員	5
(2) 議事	6～9
3. 研修	10～11
4. 主要行事	12～13
5. 決算	
(1) 図書館決算	14
(2) 学部等決算	14
6. 受入実績	
(1) 図書館資料	15
(2) 学部等資料	16
7. 蔵書	
(1) 図書	17
(2) 雑誌	17
(3) 視聴覚資料	17
(4) 除籍	17
8. 整理実績	
(1) 分類別図書整理冊数(和漢書)	18
(2) 分類別図書整理冊数(洋書)	18
(3) 分類別図書整理冊数(視聴覚資料)	19
9. 利用サービス	
(1) 奉仕対象者と入館者	20
(2) 開館日数と開館時刻	21
(3) 時間外(夜間)開館時間	21
(4) 図書貸出者数	21
(5) 図書貸出冊数	22
(6) 視聴覚資料利用者数	22
(7) 視聴覚資料利用点数	22
(8) 所属別貸出図書冊数	23
(9) 所属別視聴覚資料利用点数	23
(10) グループスタディ室利用件数	23
(11) 研究個室利用件数	23
(12) 文献複写依頼件数	24
(13) 文献複写受付件数	24
(14) BL inside web 利用件数	24
(15) 受入希望図書冊数	24
(16) 学外図書館間図書借用冊数	25
(17) 紹介状発行件数	25
(18) 未登録者入館数	25
(19) 図書館施設見学者数	25

1. 組織

(1) 組織及び担当業務



2. 図書館運営委員会

(1) 委員

学 部 等	氏 名
図書館	廣 野 行 甫（委員長）
政経学部	山 田 茂
体育学部	伊 藤 拳
理工学部	森 岡 望
法学部	三 浦 正 広
文学部	山 室 和 也
21世紀アジア学部	桑 田 て る み
研究所	小 口 裕 通

（２）議事

（第１回）

◇日 時：平成２０年５月２１日（水） １３時３０分～１５時４５分

◇場 所：中央図書館（世田谷校舎）４階 ＡＶホール

◇出席者

出席委員：８名

廣野 行甫（図書館長）

伊藤 拳（体育学部）

三浦 正広（法 学 部）

桑田てるみ（２１世紀アジア学部）

山田 茂（政経学部）

森岡 望（理工学部）

山室 和也（文 学 部）

小口 裕通（研 究 所）

年間特別出席者

植田 英範（事務部長）、野田 雅美（庶務課長）、上門 正人（第１司書課長）

岸 君子（第２司書課長）

記 録

相田 勉（庶務課長補佐）

◇議 題

報告事項

- １．平成２０年度図書館人事について
- ２．平成１９年度図書館予算決算について
- ３．平成１９年度図書館利用状況について
- ４．平成２０年度図書館工事等予定について
- ５．梅ヶ丘校舎開設に伴う中央図書館再整備状況について
- ６．選書ツアーについて

審議事項

- １．平成２０年度学部推薦図書予算配分について
- ２．平成２０年度学部推薦図書の受付期日について

懇談

- １．図書館運営委員会の次回開催日について

(第2回)

◇日時：平成20年7月23日(水) 13時30分～14時45分

◇場所：中央図書館(世田谷校舎)4階 AVホール

◇出席者

出席委員：7名

廣野 行甫(図書館長)

山田 茂(政経学部)

伊藤 拳(体育学部)

森岡 望(理工学部)

山室 和也(文学部)

桑田てるみ(21世紀アジア学部)

小口 裕通(研究所)

欠席者：1名

三浦 正広(法学部)

年間特別出席者

植田 英範(事務部長)、野田 雅美(庶務課長)、上門 正人(第1司書課長)、

岸 君子(第2司書課長)

記 録

木下 幸子(第1司書課長補佐)

◇議 題

報告事項

1. 選書ツアーについて
2. 「松陰」復刊2号について
3. 補助金申請について
4. 平成20年度春期ガイダンス実施について
5. 梅ヶ丘校舎開設に伴う中央図書館再整備状況について
(閲覧机・椅子・PC増設、図書館整備状況)
6. 図書館の第3者評価課題について

審議事項

なし

懇談

1. 図書館運営委員会の次回開催日について

(第3回)

◇日 時：平成20年12月25日(木) 13時30分～15時10分

◇場 所：中央図書館(世田谷校舎)4階 AVホール

◇出席者

出席委員：8名

廣野 行甫(図書館長)

山田 茂(政経学部)

伊藤 拳(体育学部)

森岡 望(理工学部)

三浦 正広(法学部)

山室 和也(文学部)

桑田てるみ(21世紀アジア学部)

小口 裕通(研究所)

年間特別出席者

植田 英範(事務部長)、野田 雅美(庶務課長)、上門 正人(第1司書課長)、

岸 君子(第2司書課長)

記 録

相田 勉(庶務課長補佐)

◇議 題

議事録確認

平成20年度第2回図書館運営委員会議事録について

報告事項

1. 大学評価に関わる学長への上申について
2. 角田文衛先生の寄贈図書について
3. 選書ツアーについて
4. 水中写真展開催について
5. 平成19年度図書館年次報告について
6. 「松陰」第19号発刊について

審議事項

1. 国士舘大学附属図書館規定の改正について
2. 平成21年度図書館予算について

懇談

1. 図書館運営委員会の次回開催日について

(第4回)

◇日時：平成21年3月18日(火) 13時30分～15時40分

◇場所：中央図書館(世田谷校舎)4階 AVホール

◇出席者

出席委員：8名

廣野 行甫(図書館長)

山田 茂(政経学部)

伊藤 拳(体育学部)

森岡 望(理工学部)

三浦 正広(法学部)

山室 和也(文学部)

桑田てるみ(21世紀アジア学部)

小口 裕通(研究所)

年間特別出席者

植田 英範(事務部長)、野田 雅美(庶務課長)、上門 正人(第1司書課長)、
岸 君子(第2司書課長)

記 録

木下 幸子(第1司書課長補佐)

◇議 題

議事録確認

平成20年度第3回図書館運営委員会議事録について

報告事項

1. 平成21年度図書館予算について
2. 次年度図書館運営委員について
3. 松陰第20号発刊について
4. 平成20年度蔵書点検について

審議事項

1. 今後の学術情報基盤整備について

懇談事項

1. 図書館運営委員会の次回開催日について

3. 研修

出張日	内 容	主 催 者 (会 場)	出 張 者
6 / 7 (土)	第 17 回大図研オープンカレッジ	大学生協会館 (ラーニング・コモンズ)	伊井 克己
7 / 3 (木)	文教向けソリューションセミナー	NEC ネクサソリューションズ (三田国際ビル)	櫻井 友美
7 / 7 (月)	大学評価フォーラム 「大学評価の戦略的活用と方法」	大学評価・学位授与機構 (学術情報センター：一橋記念講堂)	上門 正人
7 / 8 (火)	L I M E D I O S e m i n a r 2 0 0 8	(株) リコー (ホテルニューオータニ)	野田 雅美 五百部 浩一
7 / 10 (木) ～ 13 (日)	第 15 回東京国際ブックフェア	東京国際ブックフェア実行委員会 (東京ビックサイト)	植田 英範 上門 正人 伊井 克己 櫻井 友美 田邊 朋子 佐賀 由美子 古川 清子 笹岡 文雄 山松 良枝
7 / 17 (木)	ライブラリ・コネクト・セミナー 2 0 0 8	エルゼビアジャパン(株) (品川グランドセントラルタワー)	櫻井 友美
7 / 26 (土) ～ 10 / 18 (土) (全 7 日間)	デジタル・ライブラリアン講習会	デジタル・ライブラリアン研究会 (紀伊國屋書店本社)	伊井 克己
8 / 25 (月) ～ 26 (火)	図書館運営戦略研究分科会夏期研究 合宿	私立大学図書館協会東地区部会 (千代田図書館、多摩美術大学、 東京女子大学)	櫻井 友美
8 / 26 (火)	第 4 回北里大学高等教育開発センタ ーセミナー「教育著作権セミナー」	北里大学高等教育開発センター (北里大学：相模原キャンパス)	上門 正人 伊井 克己
8 / 28 (木)	逐次刊行物研究分科会夏期集中研究 会	逐次刊行物研究会 (国立国会図書館)	櫻井 友美
9 / 10 (水) ～ 12 (金)	平成 20 年度図書館著作権実務講習 会	文化庁 (東京大学教養学部：駒場キャン パス)	木下 幸子

出張日	内 容	主 催 者 (会 場)	出 張 者
9/11 (木)	第69回私立大学図書館協会総会・研究大会	私立大学図書館協会 (國學院大學:渋谷キャンパス)	野田 雅美 相田 勉 笹岡 文雄
9/19 (金)	PULC公私立大学図書館コンソーシアム説明会	PULC (明治大学:駿河台キャンパス)	櫻井 友美 笹岡 文雄
10/23 (木) ～24 (金)	2008年度私立大学図書館協会東地区部会研究部研修会	私立大学図書館協会 (明治大学中央図書館:駿河台キャンパス)	上門 正人 笹岡 文雄
10/29 (水)	情報保存研究会 第2回シンポジウム	日本図書館協会共催シンポジウム事務局 (江戸東京博物館)	櫻井 友美 佐賀 由美子
11/13 (木)	NEC C&Cユーザーフォーラム EXPO2008	NEC (東京国際フォーラム)	櫻井 友美
11/26 (水) ～28 (金)	第10回図書館総合展フォーラム (各セミナーに分担して参加)	図書館総合展運営委員会 (パシフィコ横浜)	伊井 克己 古川 清子 笹岡 文雄 志間 陽子 櫻井 友美 依田佐登美
12/18 (木)	教育系サブジェクトリポジトリの可能性を求めて	東京学芸大学情報部 (東京学芸大学)	伊井 克己
1/23 (金)	ビデオ・ソリューションセミナー	(株)東通産業 (新宿野村ビル:野村コンファレンスプラザ)	伊井 克己
1/29 (木)	大学図書館職員研修「ad!ライブラリー～大学図書館効果的広報戦略～」	国立大学図書館協会 (東京大学総合図書館)	古川 清子
2/ 6 (金)	NACISIS-CAT登録1億件突破記念講演会	国立情報学研究所 (学術総合センター:一橋記念講堂)	上門 正人 櫻井 友美
3/ 4 (水)	平成20年度茨城県図書館協会大学図書館部会研修会	茨城県図書館協会 (筑波大学春日地区情報メディアユニオンホール)	上門 正人 櫻井 友美
3/ 6 (金)	全国漢籍データベース協議会第9回総会	全国漢籍データベース協議会 (学術総合センター)	郡司 博之

〔備考〕 マネージメントショー及び、自己研修を除く

4. 主要行事

・オリエンテーション

中央： 4月 3日（木） 文学部2・3年生
4月 4日（金） 理工学部1年生
4月 9日（水） 体育学部1年生、政経学部1年生
4月10日（木） 理工学部1年生、法学部1年生、文学部1年生
4月12日（土） 大学院1年生
鶴川： 4月 3日（木） グローバルアジア研究科
4月 5日（土） 21世紀アジア学部
多摩： 4月 5日（土） スポーツシステム研究科
4月 9日（水） 体育学部1年生

・ガイダンス

中央： 4月 文学部1年生、法学部3年生、新採用教員 計3回
5月 法学部1年生、政経学部1・2年生・混在、文学部1年生・図書館学 計22回
6月 法学部1年生、政経学部1年生、文学部図書館学 計11回
7月 政経学部1年生、理工学部 計2回
8月 法学部3年生 計1回
10月 法学部1年生、政経学部1年、図書館情報学 計8回
11月 政経学部1年生、政経学部ほか留学生1・2年生 計3回
3月 交換留学生 計1回
鶴川： 4月 グローバルアジア研究科、21世紀アジア学部 計15回
5月 21世紀アジア学部 計5回
10月 グローバルアジア研究科、21世紀アジア学部 計5回
11月 21世紀アジア学部 計3回
12月 21世紀アジア学部 計2回
1月 21世紀アジア学部 計1回
多摩： 5月 スポーツ・システム研究科 計2回
10月 スポーツ・システム研究科 計1回

・学園祭

中央： 11月 2日（日）～11月3日（月） 楓門祭
鶴川： 5月31日（土）～ 6月1日（日） 鶴川祭
多摩： 11月 7日（金）～11月8日（土） 多摩祭

・オープンキャンパス

中央： 7月20日（日）、8月9日（土）、9月21日（日）、10月26日（日）、3月22日（日）
鶴川： 7月19日（土）、8月8日（金）、9月20日（土）、10月26日（日）
多摩： 7月19日（土）、9月20日（土）、10月26日（日）

・学生選書ツアー

6月21日（土）第2回（（株）紀伊國屋書店新宿南館）
11月28日（金）第3回（ ” ）

・蔵書点検

1月30日（金）～2月5日（木）

・図書館見学

中央： 6月 7日（土）昭和44年政経学部卒業生16名

7月15日(火) フランス国立電機大学、国立先端技術大学大学院学生16名
9月24日(水) 日本語学校アン・ランゲージスクール生徒20名
10月17日(金) キルギス国立民族大学学長
11月10日(月) キルギス人文科学大学顧問
11月13日(木) 文部科学省
12月9日(火) 富山県立八尾高等学校生徒30名
12月11日(木) 東京西部地区学生生活連絡会加盟大学教職員
鶴川： 4月3日(木) こどもスポーツ教育学科教員10名
4月12日(土) 新規採用教員15名

・図書館運営委員会

中央： 5月21日(水)
7月23日(水)
12月25日(木)
3月18日(火)

・その他

中央： 6月2日(月)～4日(水) 中学生職場体験(世田谷区立梅ヶ丘中学校2名)
9月19日(金)～27日(土) 水中写真展開催(文学部職員・大門直樹)
鶴川： 9月22日(月)～26日(金) 中学生職場体験(町田市立鶴川第2中学校3名)

〔備考〕ゼミ単位・高校生・社会人・他大学の個別見学会等は省略

5. 決算

(1) 図書館決算

設備図書

(単位：円)

種 別	19 年 度 決 算 額	20 年 度 決 算 額
和 漢 書	52, 417, 117	75, 186, 932
洋 書	16, 152, 810	13, 602, 028
視聴覚資料	6, 157, 998	8, 926, 475
合 計	74, 727, 925	97, 715, 435

図書資料費

(単位：円)

種 別	19 年 度 決 算 額	20 年 度 決 算 額
消耗品図書	1, 771, 692	4, 671, 051
和 雑 誌 (新聞を含む)	11, 914, 218	10, 848, 055
洋 雑 誌 (新聞を含む)	24, 189, 811	24, 491, 491
電子ジャーナル等 (データベース含む)	37, 284, 637	37, 321, 318
合 計	75, 160, 358	77, 331, 915

(2) 学部等決算

設備図書

(単位：円)

申 請 部 署	19 年 度 決 算 額	20 年 度 決 算 額
法 大 院	61, 854	0
体 育 学 部	0	8, 178, 455
イ ラ ク 研	2, 380, 113	2, 530, 723
高 等 学 校	692, 357	690, 954
中 学 校	89, 815	87, 329
合 計	3, 224, 139	11, 487, 461

6. 受入実績

(1) 図書館資料

設備図書

(単位：冊. 点)

種 別		和 漢 書	洋 書	計
購 入	図 書	19,315	964	20,279
	視聴覚資料（ビデオテープ）	101	0	101
	〃（CD-ROM）	27	0	27
	〃（CD）	2	0	2
	〃（DVD）	454	2	456
	〃（DVD-ROM）	1	0	1
	〃（マイクロフィルム）	0	18	18
	小 計	19,900	984	20,884
寄 贈	図 書	1,368	48	1,416
	視聴覚資料（ビデオテープ）	49	0	49
	〃（CD-ROM）	7	2	9
	〃（CD）	0	1	1
	〃（DVD）	14	0	14
	小 計	1,438	51	1,489
その他	図 書	22	1	23
	視聴覚資料	3	0	3
	小 計	25	1	26
合 計		21,363	1,036	22,399

〔備考〕 その他の区分は、弁償・会員配布・調査研究費返却分である。

図書資料費

(単位：冊. 種)

種 別	摘 要	計
消耗品図書	ガイドブック. 文庫. 新書等	3,618
和 雑 誌	継続受入タイトル（数）	1,999
洋 雑 誌	〃	408
新 聞	中央：17紙. 鶴川：13紙. 多摩：7紙	37

(2) 学部等資料

設備図書

(単位：冊)

区 分	種 別	申 請 部 署	和 漢 書	洋 書	計
購 入	図 書	体 育 学 部	2, 4 7 1	0	2, 4 7 1
		イ ラ ク 研	4 1	3 1 0	3 5 1
		高 等 学 校	2 0 2	0	2 0 2
		中 学 校	5 3	0	5 3
合 計			2, 7 6 7	3 1 0	3, 0 7 7

7. 蔵 書

(1) 図 書

(単位:冊)

和 漢 書	558,201
洋 書	187,262
合 計	745,463

[備 考] 1. 消耗品図書は除く。

2. 中高図書室は除く。

(2) 雑 誌

(単位:種)

和 漢	6,896
洋	1,843
合 計	8,739

[備 考] 誌名変更は、別タイトルとして算出した。

(3) 視聴覚資料

(単位:点)

ビ デ オ テ ー プ	7,470
CD(CD-ROM含む)	2,572
L D	991
DVD(DVD-ROM含む)	2,586
ス ラ イ ド	15
映 画 フ ィ ル ム	1
マ イ ク ロ フ ィ ル ム	10,576
合 計	24,211

(4) 除 籍

(単位:冊・点)

	種 別	和 漢 書	洋 書	計
大学図書館	図 書	309	1	310
	視 聴 覚 資 料 (ビデオテープ等)	15	0	15
	製 本 雑 誌	1,794	1,304	3,098
学部・研究室	初 等 研	54	0	54
	合 計	2,172	1,305	3,477

(中・高は除く)

8. 整理実績

(1) 分類別図書整理冊数(和漢書)

(単位:冊)

	総記	哲学	歴史	社会科学	自然科学	工学	産業	芸術 体育	語学	文学	合計
中央図書館	508	746	1,658	9,393	638	1,347	859	436	395	1,522	17,502
鶴川図書館	94	303	330	3,064	76	99	108	206	189	187	4,656
多摩図書館	19	24	9	129	237	10	3	118	12	4	565
イラク研	0	0	3	0	0	1	0	0	0	0	4
文学部 国語国文研	0	0	2	0	0	0	0	0	0	0	2
21世紀 アジア学部研	0	20	34	0	0	0	0	0	0	0	54
中学校・高校	20	10	13	40	64	18	11	78	7	146	407
合 計	641	1,103	2,049	12,626	1,015	1,475	981	838	603	1,859	23,190

(2) 分類別図書整理冊数(洋書)

(単位:冊)

	総記	哲学	歴史	社会科学	自然科学	工学	産業	芸術 体育	語学	文学	合計
中央図書館	35	74	34	423	71	50	27	10	26	39	789
鶴川図書館	8	11	56	57	4	6	11	8	14	16	191
多摩図書館	0	0	0	1	71	0	0	23	0	0	95
イラク研	0	8	213	9	11	2	3	7	3	1	257
合 計	43	93	303	490	157	58	41	48	43	56	1,332

(3) 分類別図書整理冊数(視聴覚資料)

(単位:冊)

		総記	哲学	歴史	社会科学	自然科学	工学	産業	芸術 体育	語学	文学	合計
中央図書館	ビデオ	2	0	5	62	14	4	0	1	48	0	136
	DVD-ROM	0	0	0	1	0	0	0	0	0	0	1
	DVD	9	15	20	194	38	15	14	82	6	23	416
	CD-ROM	1	0	0	9	1	2	0	0	0	1	14
	マイクロフィルム	0	0	0	17	0	0	0	0	0	0	17
鶴川図書館	ビデオ	0	0	0	0	0	0	0	0	0	0	0
	DVD	0	6	11	149	18	6	14	92	0	0	296
	CD-ROM	0	0	0	17	0	0	0	0	0	0	17
	CD	0	0	0	2	0	0	0	0	0	0	2
多摩図書館	ビデオ	0	0	0	0	0	0	0	10	0	0	10
	DVD	0	0	0	13	1	0	0	5	0	0	19
中学・高校	ビデオ	0	0	6	0	0	0	0	0	0	0	6
	DVD	0	0	1	0	1	0	0	11	0	0	13
合 計		12	21	43	464	73	27	28	201	54	24	947

9. 利用サービス

(1) 奉仕対象者と入館者

【中央図書館】

(単位:人・回)

	教職員	大学院	政経	体育	理工学	法学	文学	アジア	学 外 その他	計
在籍者数	1,073	463	4,017	-	1,444	1,983	1,885	-	4	10,869
入館者数	6,602	10,928	89,655	158	45,982	57,344	61,198	1,154	7,297	280,318
入 1 館 人 回 当 数 の	6.2	23.6	22.3	-	31.8	28.9	32.5	-	-	-

【鶴川図書館】

(単位:人・回)

	教職員	大学院	政経	体育	理工学	法学	文学	アジア	学 外 その他	計
在籍者数	226	57	-	101	-	-	-	1,988	50	2,422
入館者数	1,322	1,813	1,389	3,345	70	698	1,742	78,435	1,175	89,989
入 1 館 人 回 当 数 の	5.8	31.8	-	33.1	-	-	-	39.5	23.5	-

【多摩図書館】

(単位:人・回)

	教職員	大学院	政経	体育	理工学	法学	文学	アジア	学 外 その他	計
在籍者数	224	58	-	2,118	-	-	-	-	3	2,403
入館者数	587	1,184	320	80,791	37	114	71	239	70	83,413
入 1 館 人 回 当 数 の	2.6	20.4	-	38.1	-	-	-	-	23.3	-

〔備考〕教職員は専任、非常勤を含む。

【入館者数合計】

453,720人

(2) 開館日数と開館時刻

(単位: 日)

月 館 名	4	5	6	7	8	9	10	11	12	1	2	3	合 計
中央図書館 月～金 8:40～21:20 土 8:40～19:20	注1 25	23	注2 23	注2 16	注3 27	注3 24	注1 27	注1 22	注1, 4 23	20	18	注1 20	268
鶴川図書館 月～金 8:40～18:50 土 8:40～16:50	注1 25	注1 23	25	26	注1 17	注1 24	26	22	注1, 4 23	22	20	注1 20	273
多摩図書館 月～金 8:40～18:50 土 8:40～16:50	注1 24	22	25	26	注1 20	注1 24	26	18	注1, 4 23	22	19	注1 26	275

注1. 4/2～4/10・5/31・8/4～9/13・10/15・11/20～11/21・12/25・3/3～3/31は9:20～16:40開館

注2. 6/28～7/11麻疹(はしか)感染に伴う世田谷キャンパスの休講及び学生の学内立入禁止

注3. 8/12～8/16・9/13は9:20～16:40開館 8/18～9/12は10:00～15:00開館

注4. 12/26～12/27は10:00～15:00開館

(3) 時間外(夜間)開館時間

(単位: 時間)

月 館 名	4	5	6	7	8	9	10	11	12	1	2	3	合 計
中 央 図 書 館	74	100	102	71	38	54	114	86	88	90	76	0	893
鶴 川 図 書 館	34	43	47	51	3	25	49	40	37	41	36	0	406
多 摩 図 書 館	30	39	46	50	3	24	48	33	37	39	33	0	382
合 計	138	182	195	172	44	103	211	159	162	170	145	0	1,681

[備考] 1. 時間外とは、9:00 以前と 17:00 以降の時間帯。

2. 分単位は、切り上げて時間で表示。

(4) 図書貸出者数

(単位: 人)

月 館 名	4	5	6	7	8	9	10	11	12	1	2	3	合 計
中 央 図 書 館	1,361	1,735	2,026	1,904	703	1,147	2,096	1,977	2,162	1,644	538	323	17,616
鶴 川 図 書 館	428	496	659	706	118	207	657	646	518	349	135	117	5,036
多 摩 図 書 館	162	211	267	238	42	101	175	133	210	220	53	23	1,835
合 計	1,951	2,442	2,952	2,848	863	1,455	2,928	2,756	2,890	2,213	726	463	24,487

(5) 図書貸出冊数

(単位:冊)

館 名 \ 月	4	5	6	7	8	9	10	11	12	1	2	3	合 計
中 央 図 書 館	2,619	3,166	3,689	3,698	1,631	2,329	3,944	3,909	4,614	3,521	1,436	772	35,328
鶴 川 図 書 館	801	882	1,100	1,518	298	460	1,213	1,231	1,002	838	324	238	9,905
多 摩 図 書 館	319	385	605	438	105	169	354	259	397	421	100	43	3,595
合 計	3,739	4,433	5,394	5,654	2,034	2,958	5,511	5,399	6,013	4,780	1,860	1,053	48,828

(6) 視聴覚資料利用者数

(単位:人)

館 名 \ 月	4	5	6	7	8	9	10	11	12	1	2	3	合 計
中 央 図 書 館	649	962	932	540	59	418	668	475	564	266	18	1	5,552
鶴 川 図 書 館	197	283	284	249	8	19	222	179	221	67	12	10	1,751
多 摩 図 書 館	25	29	43	14	2	16	21	23	24	8	0	3	208
合 計	871	1,274	1,259	803	69	453	911	677	809	341	30	14	7,511

(7) 視聴覚資料利用点数

(単位:点)

館 名 \ 月	4	5	6	7	8	9	10	11	12	1	2	3	合 計
中 央 図 書 館	506	768	740	423	54	326	530	416	476	217	16	1	4,473
鶴 川 図 書 館	241	328	343	291	14	22	262	206	265	74	13	10	2,069
多 摩 図 書 館	37	34	63	19	10	24	28	27	31	10	0	3	286
合 計	784	1,130	1,146	733	78	372	820	649	772	301	29	14	6,828

(8) 所属別貸出図書冊数

(単位:冊)

所属 館名	教職員	大学院	政経	体育	理工学	法学	文学	アジア	学 外 その他	計
中央図書館	5,472	4,534	6,455	16	2,466	4,471	10,576	576	1,069	35,635
鶴川図書館	1,391	741	202	191	1	90	376	6,673	240	9,905
多摩図書館	296	543	7	2,669	0	12	36	15	17	3,595
合 計	7,159	5,818	6,664	2,876	2,467	4,573	10,988	7,264	1,326	49,135

(9) 所属別視聴覚資料利用点数

(単位:点)

所属 館名	教職員	大学院	政経	体育	理工学	法学	文学	アジア	学 外 その他	計
中央図書館	228	40	1,771	3	874	1,014	513	13	17	4,473
鶴川図書館	95	1	8	126	0	7	5	1,782	45	2,069
多摩図書館	23	4	0	243	0	0	0	0	16	286
合 計	346	45	1,779	372	874	1,021	518	1,795	78	6,828

(10) グループステイ室利用件数

(単位:件)

所属 館名	4	5	6	7	8	9	10	11	12	1	2	3	計
中央図書館	20	13	12	9	33	22	30	24	17	20	10	10	220
鶴川図書館	23	16	13	2	2	0	7	5	2	3	2	2	77
合 計	43	29	25	11	35	22	37	29	19	23	12	12	297

(11) 研究個室利用件数

(単位:件)

所属 館名	4	5	6	7	8	9	10	11	12	1	2	3	計
中央図書館	150	180	193	148	77	119	202	171	150	129	43	20	1,582
鶴川図書館	30	38	58	87	3	5	78	79	100	64	15	1	558
合 計	180	218	251	235	80	124	280	250	250	193	58	21	2,140

(12) 文献複写依頼件数

(単位: 件)

館 名 \ 月	4	5	6	7	8	9	10	11	12	1	2	3	合 計
中 央 図 書 館	38	37	39	18	8	22	30	29	30	24	14	4	293
鶴 川 図 書 館	0	3	7	0	2	16	22	5	8	34	3	18	118
多 摩 図 書 館	47	112	29	47	18	11	13	9	31	7	12	0	336
合 計	85	152	75	65	28	49	65	43	69	65	29	22	747

(13) 文献複写受付件数

(単位: 件)

館 名 \ 月	4	5	6	7	8	9	10	11	12	1	2	3	合 計
中 央 図 書 館	25	19	19	8	3	16	13	16	6	8	4	5	142
鶴 川 図 書 館	0	0	0	0	0	1	0	1	0	1	0	0	3
多 摩 図 書 館	0	0	1	1	1	2	2	1	0	0	0	2	10
合 計	25	19	20	9	4	19	15	18	6	9	4	7	155

(14) BL inside web 利用件数

(単位: 件)

館 名 \ 月	4	5	6	7	8	9	10	11	12	1	2	3	合 計
中 央 図 書 館	0	4	9	7	5	5	0	16	20	0	0	8	74
鶴 川 図 書 館	4	11	9	0	0	0	26	38	21	15	1	0	125
多 摩 図 書 館	15	26	38	53	0	12	5	35	13	16	8	2	223
合 計	19	41	56	60	5	17	31	89	54	31	9	10	422

(15) 受入希望図書冊数

(単位: 冊)

館 名 \ 月	4	5	6	7	8	9	10	11	12	1	2	3	合 計
中 央 図 書 館	48	33	80	61	12	38	52	36	44	43	21	35	503
鶴 川 図 書 館	2	7	14	1	2	0	20	9	1	2	0	0	58
多 摩 図 書 館	1	2	0	1	1	3	2	0	1	0	3	0	14
合 計	51	42	94	63	15	41	74	45	46	45	24	35	575

(16)学外図書館間図書借用冊数 ()内は貸出冊数

(単位:冊)

館 名 \ 月	4	5	6	7	8	9	10	11	12	1	2	3	合 計
中 央 図 書 館	3 (2)	2 (3)	4 (5)	4 (2)	0 (1)	2 (2)	1 (6)	2 (2)	1 (5)	1 (1)	1 (1)	5 (2)	26 (32)
鶴 川 図 書 館	0	0	2	1	0	1	6	0	0	0	1	0	11
多 摩 図 書 館	0	0	0	4	0	0	0	0	1	0	1	1	7
合 計	3 (2)	2 (3)	6 (5)	9 (0)	0 (0)	3 (2)	7 (6)	2 (2)	2 (5)	1 (1)	3 (1)	6 (2)	44 (32)

(17)紹介状発行件数

(単位:件)

館 名 \ 月	4	5	6	7	8	9	10	11	12	1	2	3	合 計
中 央 図 書 館	6	12	7	7	2	4	8	10	3	1	1	1	62
鶴 川 図 書 館	2	0	0	5	1	0	0	0	4	0	2	0	14
多 摩 図 書 館	0	3	1	1	2	0	0	0	0	1	0	1	9
合 計	8	15	8	13	5	4	8	10	7	2	3	2	85

(18) 紹介状持参者未登録者入館数

(単位:人)

館 名 \ 月	4	5	6	7	8	9	10	11	12	1	2	3	合 計
中 央 図 書 館	1	4	4	3	4	1	1	0	2	4	1	0	25
鶴 川 図 書 館	0	0	0	0	1	1	4	1	3	0	1	0	11
多 摩 図 書 館	3	0	0	0	1	0	0	0	0	0	0	0	4
合 計	4	4	4	3	6	2	5	1	5	4	2	0	40

(19)図書館施設見学者数

(単位:人)

館 名 \ 月	4	5	6	7	8	9	10	11	12	1	2	3	合 計
中 央 図 書 館	10	9	35	14	2	46	20	42	15	11	7	6	217
鶴 川 図 書 館	1	1	1	8	3	3	0	3	1	4	1	0	26
多 摩 図 書 館	1	1	6	3	0	0	2	2	2	7	0	0	24
合 計	12	11	42	25	5	49	22	47	18	22	8	6	267

〔備考〕 学園行事および団体での施設見学者は除く

平成20年度図書館年次報告書（通巻 20号）

平成 21年 12月 1日印刷

平成 21年 12月 1日発行

編集・発行 国士舘大学附属図書館

東京都世田谷区世田谷4丁目28番地1号

TEL 03-5481-3213

FAX 03-3411-2059